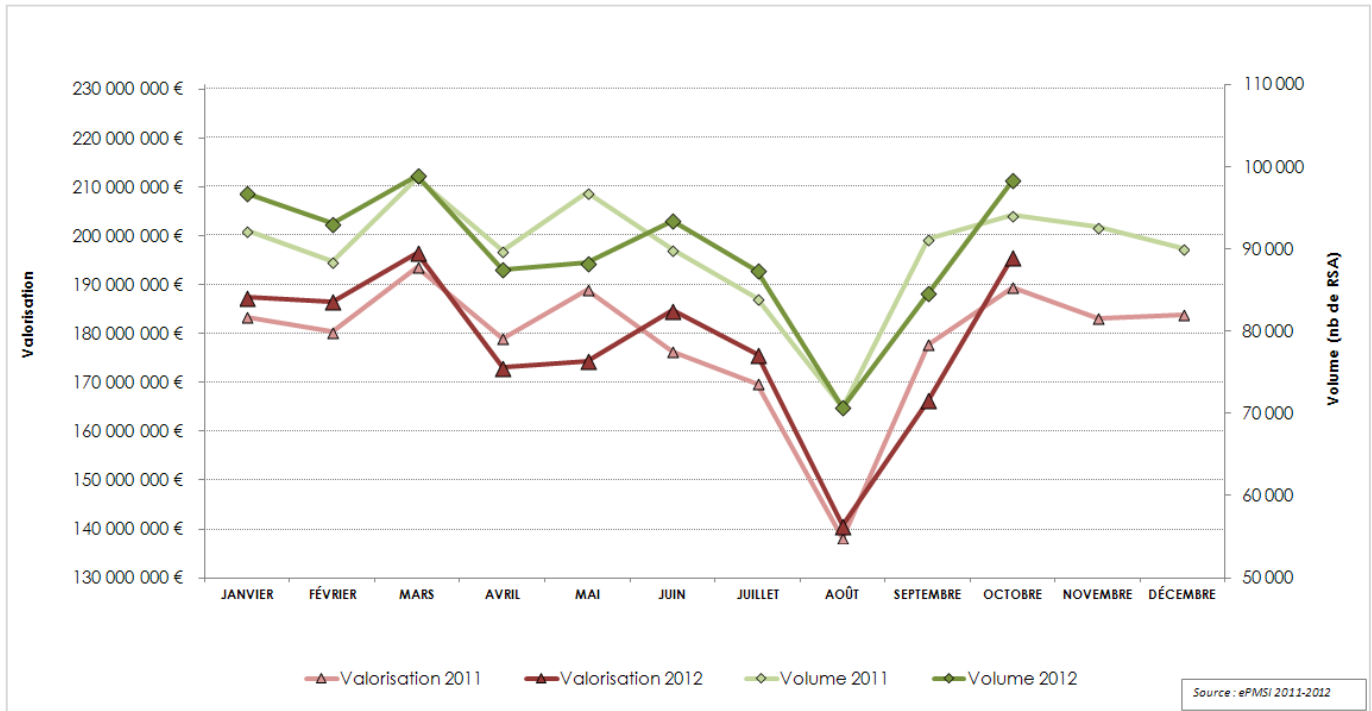


Suivi mensuel cumulé janvier-octobre 2012 des activités MCO ex-DG pour évaluer les grandes tendances de l'évolution des séjours en volume et en valeur, par type d'activité et par niveau de sévérité.

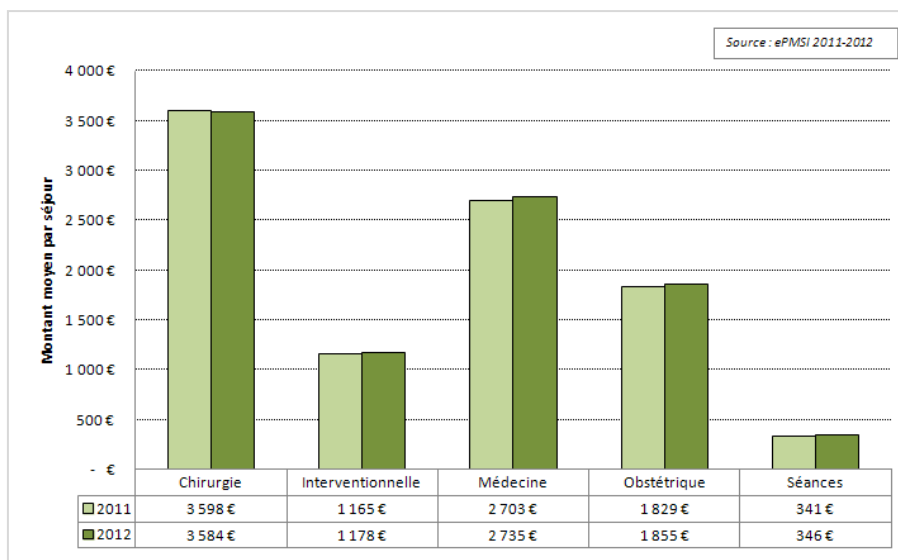
Nicolas Ferrafiat

Évolution mensuelle de l'activité MCO pour l'ensemble des établissements FEHAP ex-DG en volume et valeur - années 2011 et 2012 -



Entre janvier et octobre 2012, les établissements FEHAP ont transmis plus de 935 000 RSA, soit une évolution de l'activité estimée à +2,3% par rapport à 2011. La valorisation de cette activité est évaluée à 1,9 milliard d'euros, ce qui correspondrait à une augmentation de 2,2%. Les résultats observés au mois d'octobre confirment le redressement de l'activité après la baisse d'activité constatée en septembre. Globalement, sur ces deux derniers mois, les résultats s'équilibrent. L'explication la plus probable concerne le nombre de week-end : le mois de septembre 2012 comporte un week-end supplémentaire par rapport à septembre 2011 et inversement pour le mois d'octobre.

Montant moyen facturé par séjour par type d'activité - cumulé janvier-octobre 2011 et 2012 -



Sur les dix premiers mois de l'année, le montant moyen global facturé par séjour est en légère baisse entre 2011 et 2012 (-0,1%). La valorisation de la chirurgie est en recul de -0,4%.

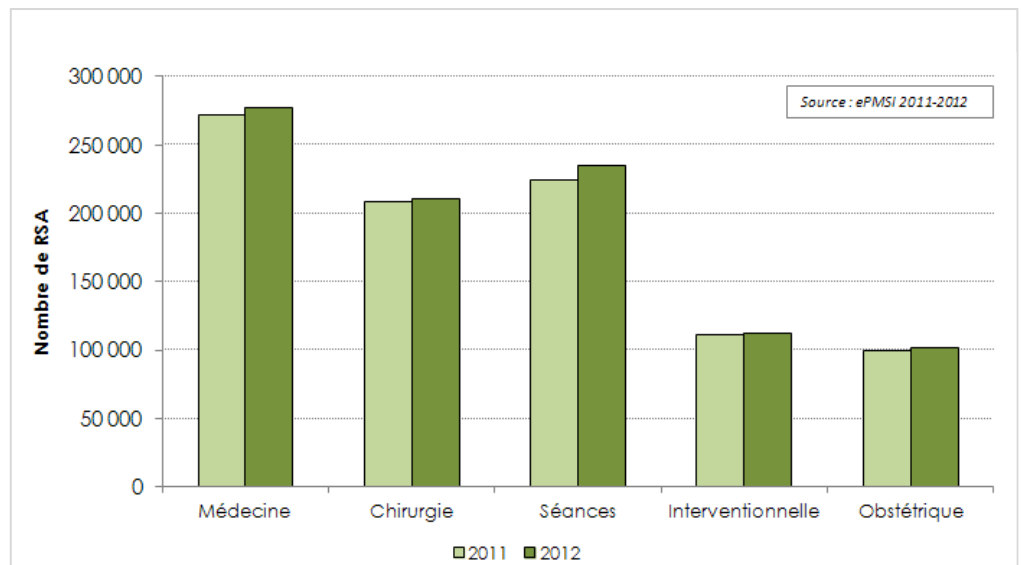
A l'inverse, le montant moyen lié aux activités interventionnelles, de médecine, d'obstétrique et aux séances est en hausse (respectivement de +1,1%, +1,2%, +1,4% et +1,5%).

Répartition des séjours par type de prise en charge - cumulé janvier-octobre 2011 et 2012 -

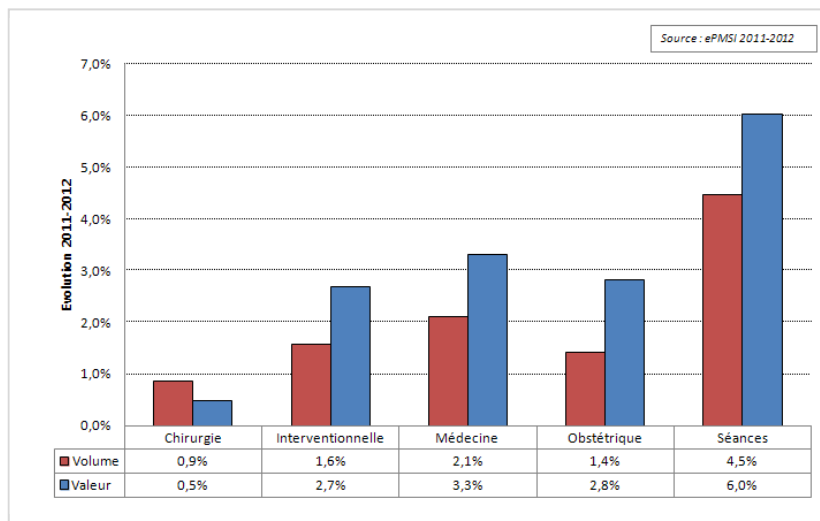
Le nombre de séjours valorisés sur les dix premiers mois de l'année est en progression entre 2011 et 2012 pour toutes les activités.

Le volume des séances augmente particulièrement (+4,5%).

L'évolution est plus contenue pour les autres activités (+2,1% pour la médecine, +1,6% pour les activités interventionnelles, +1,4% pour l'obstétrique et +0,9% pour la chirurgie)



Evolution de l'activité en volume et valeur – cumulé janvier-octobre 2011 et 2012



La valorisation globale de l'ensemble des activités MCO des établissements FEHAP augmente entre 2011 et 2012.

Néanmoins, en chirurgie, la valorisation progresse moins vite que le volume.

Le constat est différent en ce qui concerne les activités interventionnelles, l'obstétrique, la médecine et les séances pour lesquelles les évolutions de volume sont respectivement de +1,6%, +1,4%, +2,1% et +4,5% pour une croissance en valeur de 2,7%, 2,8%, 3,3% et 6,0%.

Pour les séances, cet écart volume/valeur peut s'expliquer par la réintégration de quelques MO (et notamment le Taxotère®) dans les tarifs des séances.

Répartition des RSA par niveau de sévérité pour les activités de chirurgie et de médecine - cumulé janvier-octobre 2011 et 2012 -

En chirurgie, les évolutions les plus marquées concernent toujours les prises en charge en ambulatoire (+6,5%) et le niveau de sévérité 3 (+4,8%). Parallèlement, le volume des séjours de niveau 1 est en forte baisse (-4,7%).

En médecine, le volume des séjours de niveau 1 est également légèrement en baisse. Les autres activités sont en progression. L'évolution est plus sensible pour les séjours de niveau 3 et 4.

