

Suivi mensuel cumulé janvier-septembre 2012 des activités MCO ex-DG pour évaluer les grandes tendances de l'évolution des séjours en volume et en valeur, par type d'activité et par niveau de sévérité.

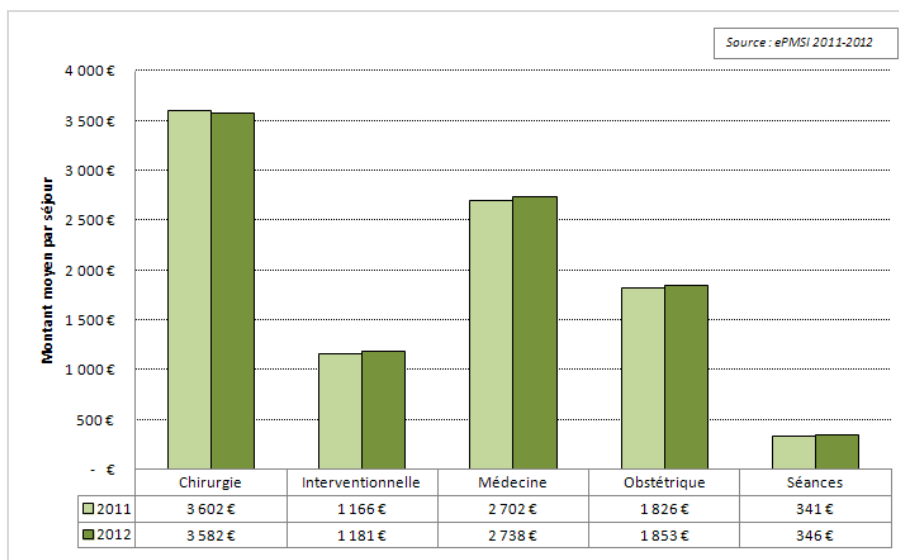
Nicolas Ferrafiat

**Évolution mensuelle de l'activité MCO pour l'ensemble des établissements FEHAP ex-DG en volume et valeur - années 2011 et 2012 -**



Entre janvier et septembre 2012, les établissements FEHAP ont transmis près de 835 000 RSA, soit une évolution de l'activité estimée à +1,8% par rapport à 2011. La valorisation de cette activité est évaluée à 1,7 milliard d'euros, ce qui correspondrait à une augmentation de 1,7%. L'activité relevée au mois de septembre 2012 est très inférieure à celle constatée en 2011 (-7,2%). Une explication probable : le mois de septembre 2012 comporte un week-end supplémentaire (moins d'activités programmées). Autre explication : simplement moins d'hospitalisation ou report de ces dernières ? Un équilibre est attendu avec le mois d'octobre.

**Montant moyen facturé par séjour par type d'activité - cumulé janvier-septembre 2011 et 2012 -**



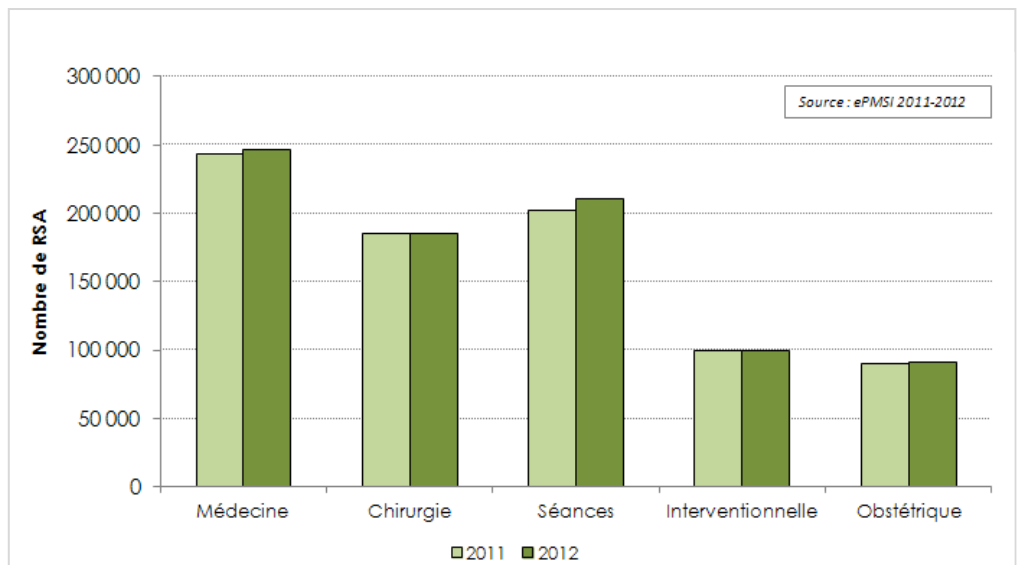
Sur les neuf premiers mois de l'année, le montant moyen global facturé par séjour est en légère baisse entre 2011 et 2012 (-0,2%).

La valorisation de la chirurgie est en recul de -0,5%.

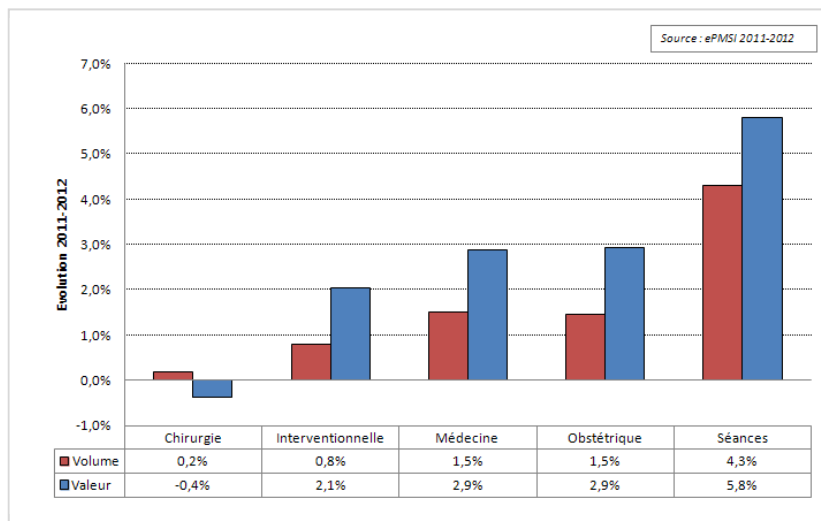
A l'inverse, le montant moyen lié aux activités interventionnelles, de médecine, d'obstétrique et aux séances est en hausse (respectivement de +1,2%, +1,3%, +1,4% et +1,4%).

## Répartition des séjours par type de prise en charge - cumulé janvier-septembre 2011 et 2012 -

Malgré la forte baisse d'activité constatée en septembre, le nombre de séjours valorisés sur les huit premiers mois de l'année est en progression entre 2011 et 2012 pour toutes les activités. Le volume des séances augmente particulièrement (+4,3%). L'évolution est plus contenue pour les autres activités.



## Evolution de l'activité en volume et valeur – cumulé janvier-septembre 2011 et 2012



La valorisation globale de l'ensemble des activités MCO des établissements FEHAP augmente entre 2011 et 2012.

Néanmoins, le volume des activités de chirurgie est en légère augmentation pour une valorisation en baisse de 0,4%. Le constat est différent en ce qui concerne les activités interventionnelles, la médecine, l'obstétrique et les séances pour lesquelles les évolutions de volume sont respectivement de +0,8%, +1,5%, +1,5% et +4,3% pour une croissance en valeur de 2,1%, 2,9%, 2,9% et 5,8%.

Pour les séances, cet écart volume/valeur peut s'expliquer par la réintégration de quelques MO (et notamment le Taxotère®) dans les tarifs des séances.

## Répartition des RSA par niveau de sévérité pour les activités de chirurgie et de médecine - cumulé janvier-septembre 2011 et 2012 -

En chirurgie, les évolutions les plus marquées concernent toujours les prises en charge en ambulatoire (+5,0%) et le niveau de sévérité 3 (+4,3%). Parallèlement, le volume des séjours de niveau 1 est en forte baisse (-4,7%).

En médecine, le volume des séjours de niveau 1 est également légèrement en baisse. Les autres activités sont en progression. L'évolution est plus sensible pour les séjours de niveau 3 et 4.

