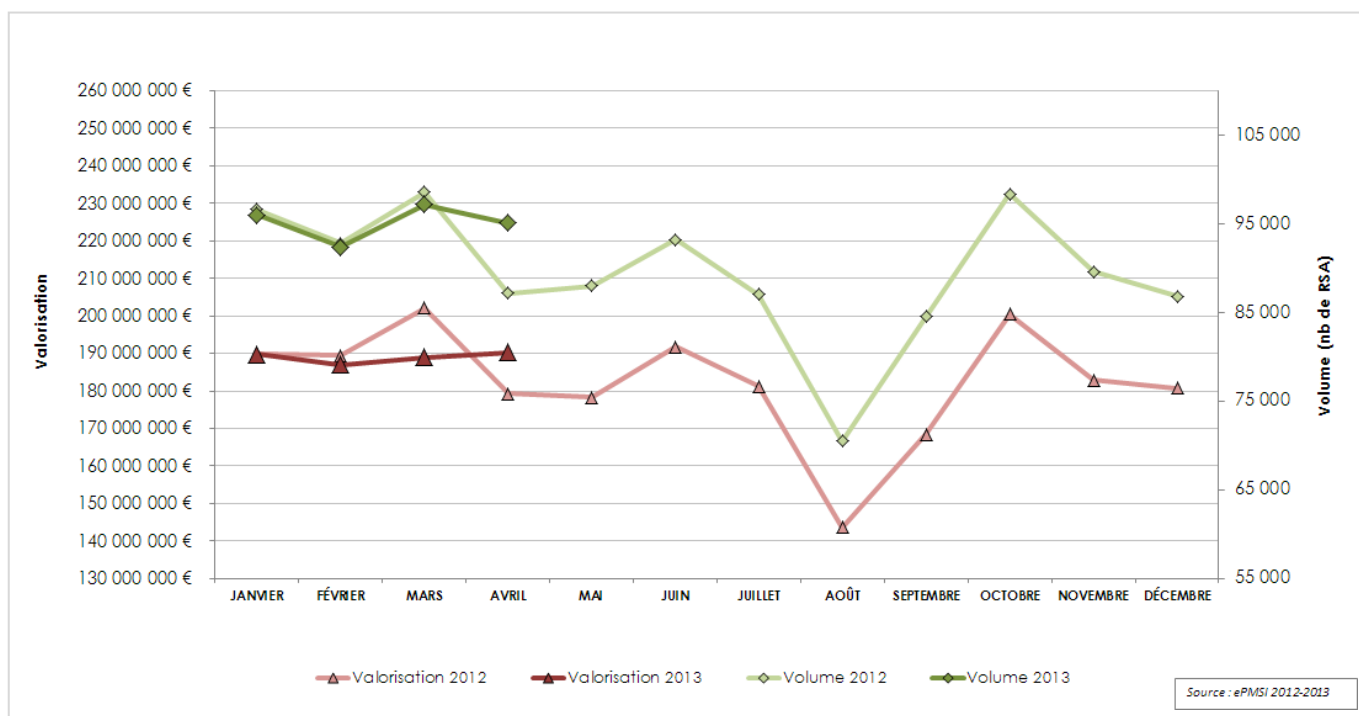


Suivi mensuel avril 2013 des activités MCO ex-DG pour évaluer les grandes tendances de l'évolution des séjours en volume et en valeur, par type d'activité et par niveau de sévérité.

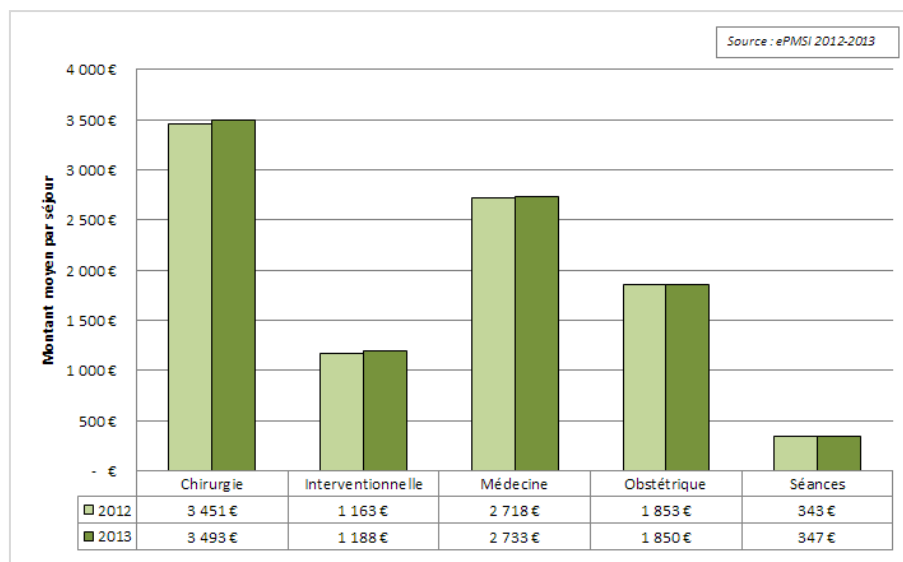
Nicolas Ferrafiat

### Évolution de l'activité MCO réalisée et valorisée, pour chaque mois, par l'ensemble des établissements FEHAP ex-DG



Entre janvier et avril 2013, les établissements FEHAP ont transmis près de 390 000 RSA, soit une évolution de l'activité estimée autour de +1,0% par rapport à 2012. La valorisation de cette activité est évaluée à 790,5 millions d'euros, ce qui correspondrait à une augmentation de 1,2% sur la période concernée. A noter que ces évolutions, basées sur les quatre premiers mois de l'année, ne peuvent pas être extrapolées en année pleine.

### Montant moyen facturé par séjour par type d'activité - avril 2012 et 2013 -



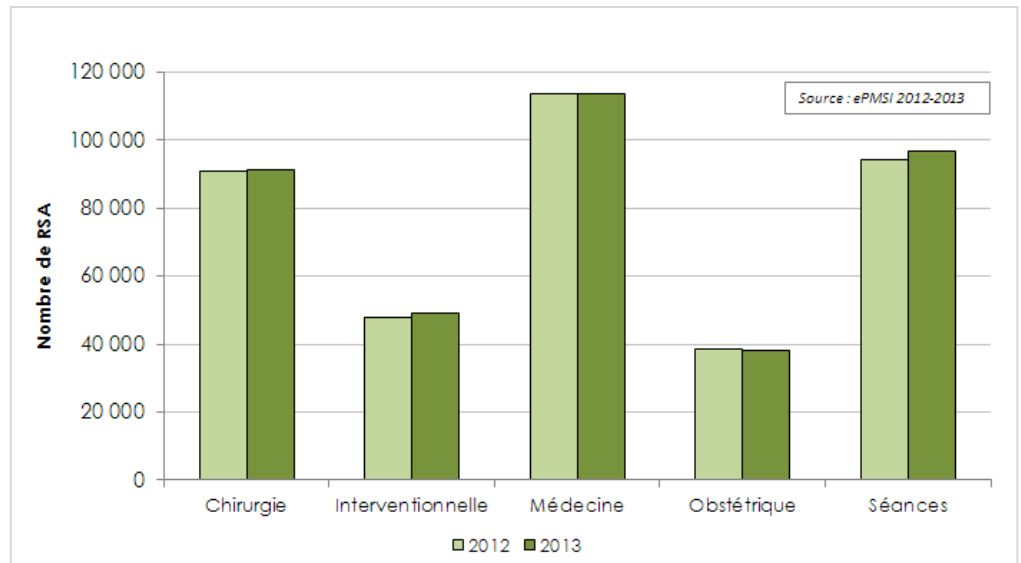
Entre avril 2012 et avril 2013, le montant moyen global facturé par séjour est en hausse d'environ 0,2%.

La valorisation des activités interventionnelles augmente particulièrement (+2,2%). La progression est un peu moins soutenue pour les activités de chirurgie, les séances et les séjours de médecine (respectivement +1,2%, +1,1% et +0,5%). A l'inverse, les recettes moyennes liées aux activités d'obstétrique et de néonatalogie sont en légère baisse (-0,2%).

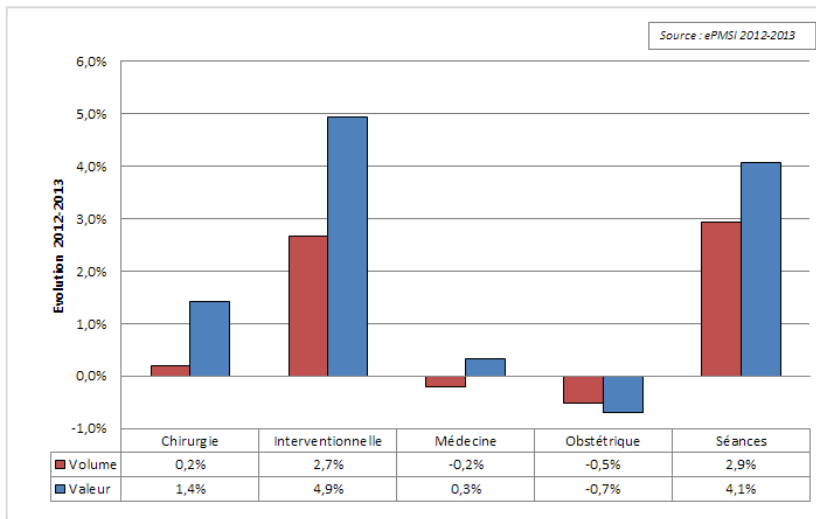
## Répartition des séjours par type de prise en charge - avril 2012 et 2013 -

Globalement, le nombre de séjours valorisés sur les quatre premiers mois de l'année est en hausse entre 2012 et 2013.

Si le volume des séjours d'obstétrique et de néonatalogie est en légère baisse (-0,5%), l'évolution est positive pour les activités interventionnelles (+2,7%) et les séances (+2,9%). Le nombre de séjours de chirurgie et de médecine évolue très peu (+0,2% et -0,2%).



## Evolution de l'activité en volume et valeur - avril 2012 et 2013



La valorisation globale des activités d'obstétrique et de néonatalogie est en baisse (-0,7%) entre avril 2012 et avril 2013. En cause, un volume en légère diminution sur cette même période. Pour les autres activités, la valorisation est en augmentation: +0,3% pour la médecine, +1,4% pour la chirurgie, +4,1% pour les séances et +4,9% pour les activités interventionnelles.

## Répartition des RSA par niveau de sévérité pour les activités de chirurgie et de médecine - avril 2012 et 2013 -

En chirurgie, les évolutions les plus marquées concernent les prises en charge en ambulatoire (+7,3%) et de niveau de sévérité 4. Parallèlement, le volume des séjours de niveaux 1 et 2 est en forte baisse.

En médecine, le volume des séjours de niveaux 1 et 2 est également en baisse (-4,1% et -1,4%). Les autres activités sont en progression. L'évolution est plus sensible pour les séjours de niveau 4.

