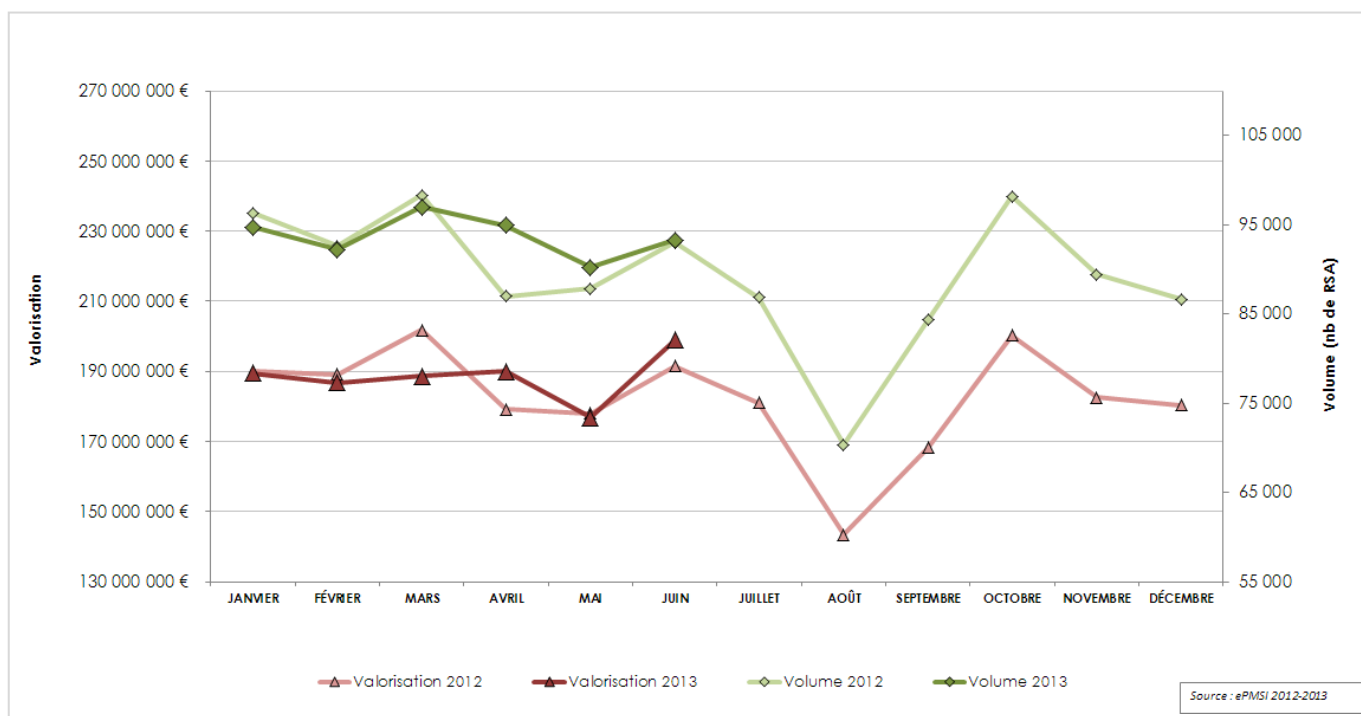


Suivi mensuel juin 2013 des activités MCO ex-DG pour évaluer les grandes tendances de l'évolution des séjours en volume et en valeur, par type d'activité et par niveau de sévérité.

Nicolas Ferrafiat

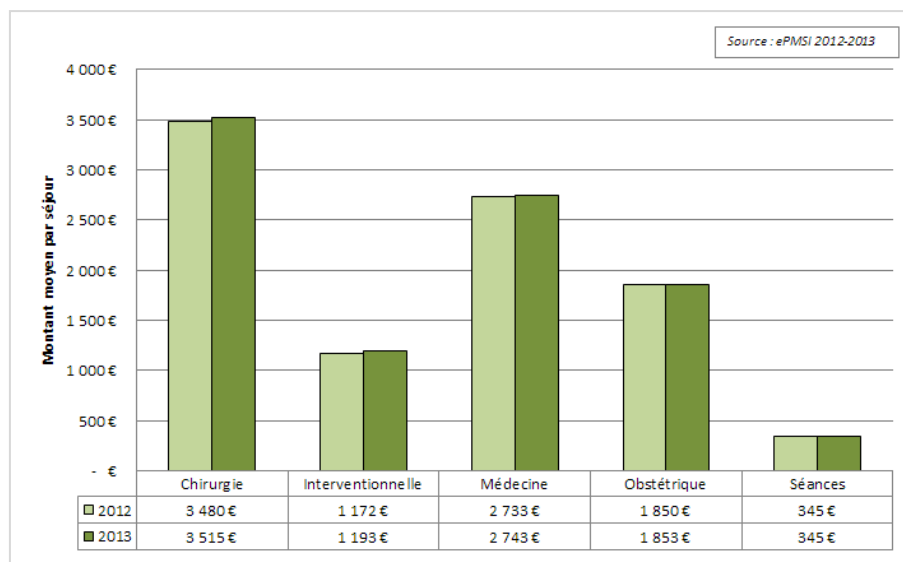
Évolution de l'activité MCO réalisée et valorisée, pour chaque mois, par l'ensemble des établissements FEHAP ex-DG



Entre janvier et juin 2013, les établissements FEHAP ont transmis près de 579 000 RSA, soit une évolution de l'activité estimée autour de +0,9% par rapport à 2012. La valorisation de cette activité est évaluée à 1 178 millions d'euros, ce qui correspondrait à une augmentation de 1,0% sur la période concernée.

A noter que ces évolutions, basées sur les cinq premiers mois de l'année, ne peuvent pas être extrapolées en année pleine.

Montant moyen facturé par séjour par type d'activité - juin 2012 et 2013 -

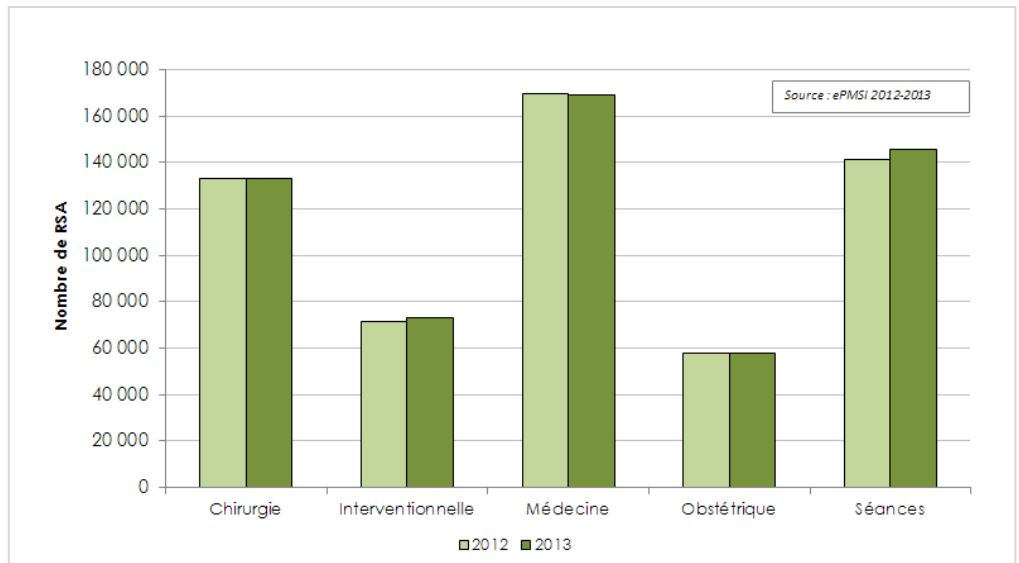


Entre juin 2012 et juin 2013, le montant moyen global facturé par séjour évolue très peu (moins de 0,1%).

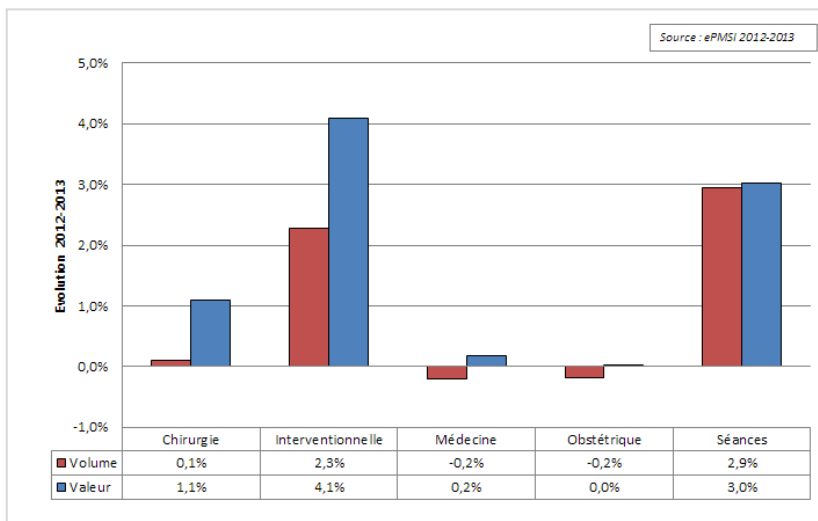
La valorisation des activités interventionnelles augmente particulièrement (+1,8%). En revanche, la progression est un peu moins soutenue pour les activités de chirurgie, de médecine, d'obstétrique et de néonatalogie ainsi que pour les séances (respectivement +1,0%, +0,4%, +0,2% et +0,1%).

Répartition des séjours par type de prise en charge - juin 2012 et 2013 -

Globalement, le nombre de séjours valorisés sur les cinq premiers mois de l'année est en hausse de 0,9% entre 2012 et 2013. Si le volume des séjours de médecine et d'obstétrique est légèrement en baisse (-0,2%), l'évolution est positive pour les activités interventionnelles (+2,3%) et les séances (+2,9%). Le nombre de séjours de chirurgie évolue très peu (+0,1%).



Evolution de l'activité en volume et valeur - juin 2012 et 2013



La valorisation globale des activités de médecine et d'obstétrique évolue très peu entre juin 2012 et juin 2013. En cause, un volume en très légère baisse sur cette même période. Pour les autres activités, la valorisation est en augmentation: +1,1% pour la chirurgie, +3,0% pour les séances et +4,1% pour les activités interventionnelles.

Répartition des RSA par niveau de sévérité pour les activités de chirurgie et de médecine - juin 2012 et 2013 -

En chirurgie, les évolutions les plus marquées concernent les prises en charge en ambulatoire (+6,5%) et de niveau de sévérité 4. Parallèlement, le volume des séjours de niveaux 1 et 2 est en forte baisse.

En médecine, le volume des séjours de niveau 1 est également en baisse (-4,9%). Le nombre de séjours de niveau 2 évolue très peu tandis que les autres activités sont en progression. L'évolution est plus sensible pour les séjours de niveau 4.

