

Suivi mensuel août 2013 des activités MCO ex-DG pour évaluer les grandes tendances de l'évolution des séjours en volume et en valeur, par type d'activité et par niveau de sévérité.

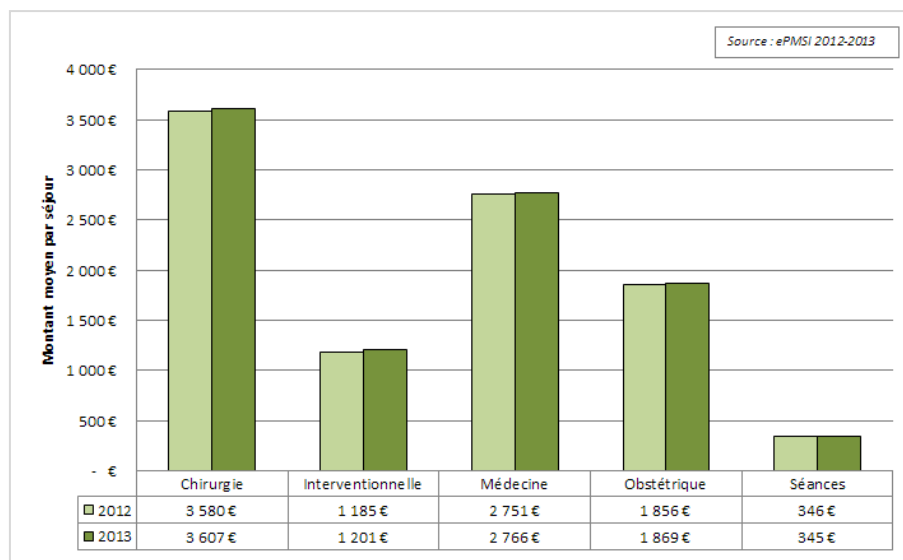
Nicolas Ferrafiat

Évolution de l'activité MCO réalisée et valorisée, pour chaque mois, par l'ensemble des établissements FEHAP ex-DG



Entre janvier et août 2013, les établissements FEHAP ont transmis près de 753 000 RSA, soit une évolution de l'activité estimée autour de +1,3% par rapport à 2012. La valorisation de cette activité est évaluée à 1,53 milliard d'euros, ce qui correspondrait à une augmentation de 1,2% sur la période concernée. A noter que certaines restructurations au sein des établissements FEHAP peuvent expliquer la faible évolution de l'activité observée en août.

Montant moyen facturé par séjour par type d'activité - août 2012 et 2013 -



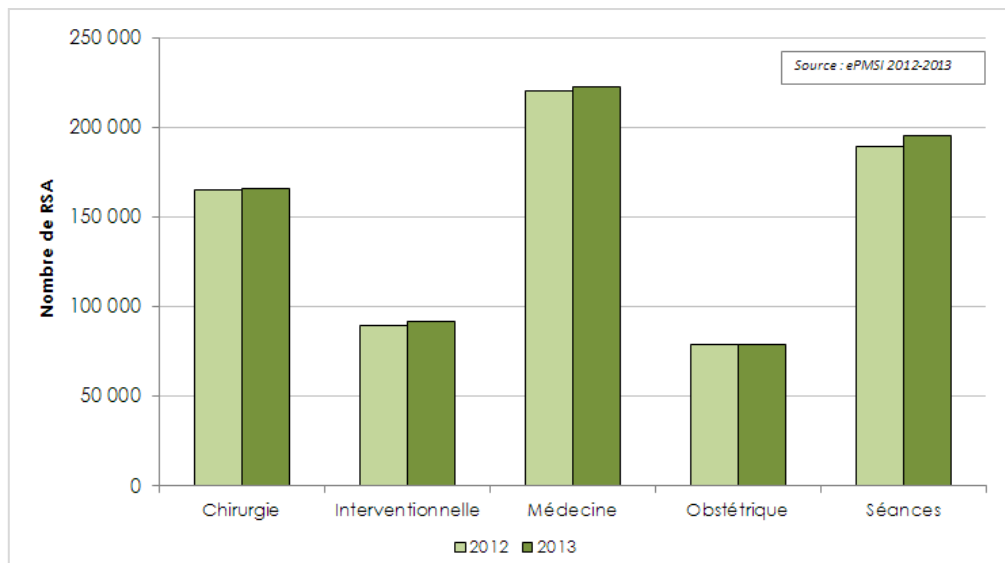
Entre août 2012 et août 2013, le montant moyen global facturé par séjour évolue très peu (moins de 0,1%).

La valorisation des activités interventionnelles augmente particulièrement (+1,4%). En revanche, cette progression est un peu moins soutenue pour les activités de chirurgie, d'obstétrique et de médecine (respectivement +0,8%, +0,7% et +0,5%).

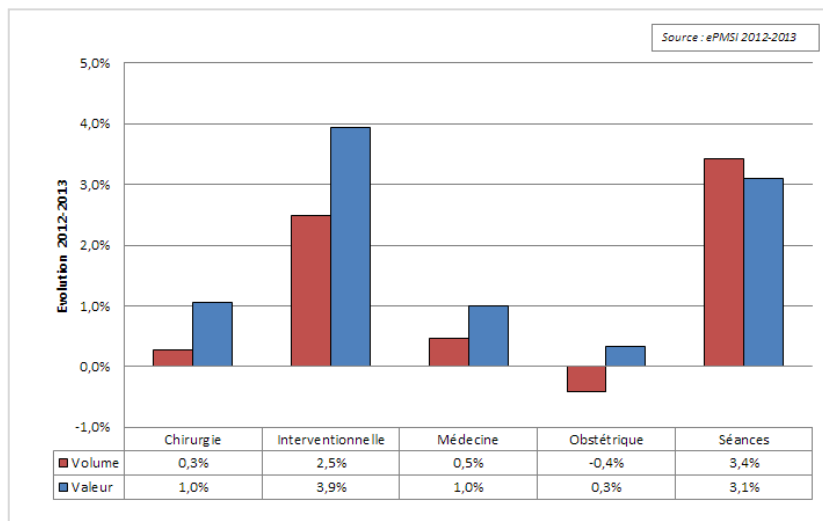
La valorisation des séances est en légère baisse (-0,3%)

Répartition des séjours par type de prise en charge - août 2012 et 2013 -

Globalement, le nombre de séjours valorisés sur les huit premiers mois de l'année est en hausse de 1,3% entre 2012 et 2013. Si le volume des séjours d'obstétrique est légèrement en baisse (-0,3%), l'évolution est positive pour les séances (+3,4%), les activités interventionnelles (+2,5%), la médecine (+0,5%) et la chirurgie (+0,3%).



Evolution de l'activité en volume et valeur - août 2012 et 2013



La valorisation globale des activités d'obstétrique est en augmentation entre août 2012 et août 2013 malgré un volume en légère baisse sur cette même période.

Les recettes totales liées aux autres activités sont également en augmentation : +1,0% pour la chirurgie et la médecine, +3,1% pour les séances et +3,9% pour les activités interventionnelles.

A noter toutefois que la valorisation des séances progresse moins vite que le volume.

Répartition des RSA par niveau de sévérité pour les activités de chirurgie et de médecine - août 2012 et 2013 -

En chirurgie, les évolutions les plus marquées concernent les prises en charge en ambulatoire (+6,8%) et de niveau de sévérité 4. Parallèlement, le volume des séjours de niveaux 1 et 2 est en forte baisse.

En médecine, le volume des séjours de niveau 1 est également en baisse (-4,6%). Le nombre de séjours de niveau 2 et de moins de 1 jour évolue très peu tandis que les autres activités sont en progression. L'évolution est plus sensible pour les séjours de niveau 4.

