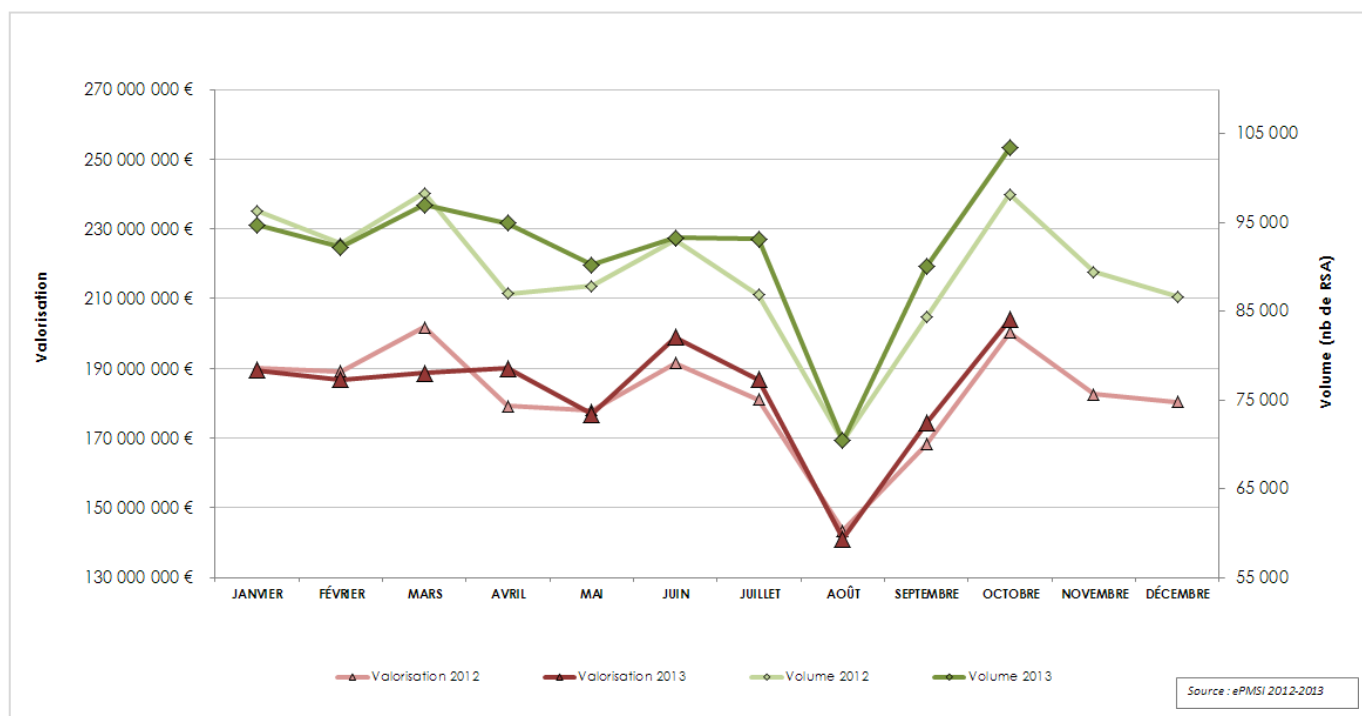


Suivi mensuel octobre 2013 des activités MCO ex-DG, à champ d'établissements constant, pour évaluer les grandes tendances de l'évolution des séjours en volume et en valeur, par type d'activité et par niveau de sévérité.

Nicolas Ferrafiat

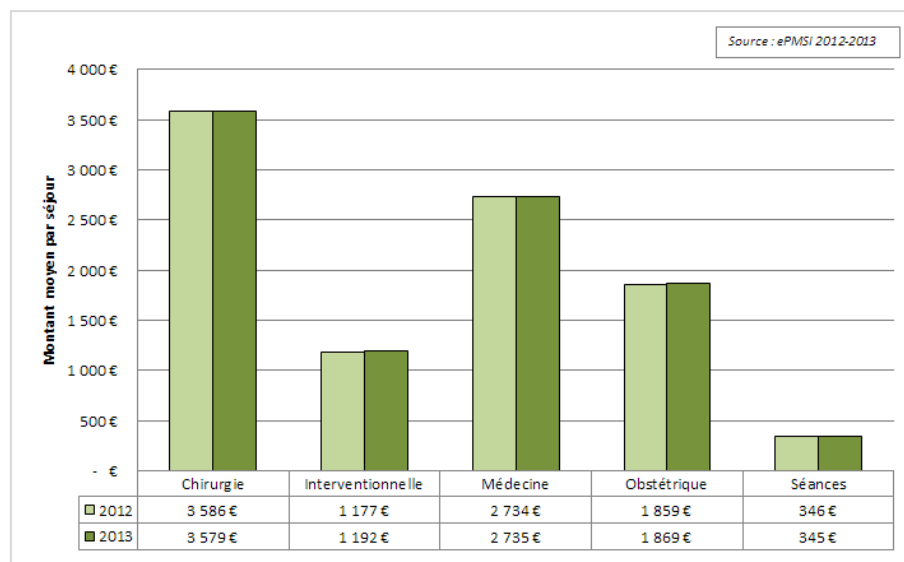
### Évolution de l'activité MCO réalisée et valorisée, pour chaque mois, par l'ensemble des établissements FEHAP ex-DG



Entre janvier et octobre 2013, les établissements FEHAP ont transmis près de 956 000 RSA, soit une évolution de l'activité estimée autour de +2,2% par rapport à 2012. La valorisation de cette activité est évaluée à 1,94 milliard d'euros, ce qui correspondrait à une augmentation de 1,4% sur la période concernée.

Cet écart entre l'évolution en volume et valeur s'explique essentiellement par l'augmentation du nombre de séances et par la baisse de la valorisation de l'activité chirurgicale.

### Montant moyen facturé par séjour par type d'activité - octobre 2012 et 2013 -



Entre octobre 2012 et octobre 2013, le montant moyen global facturé par séjour est en baisse de 0,7%.

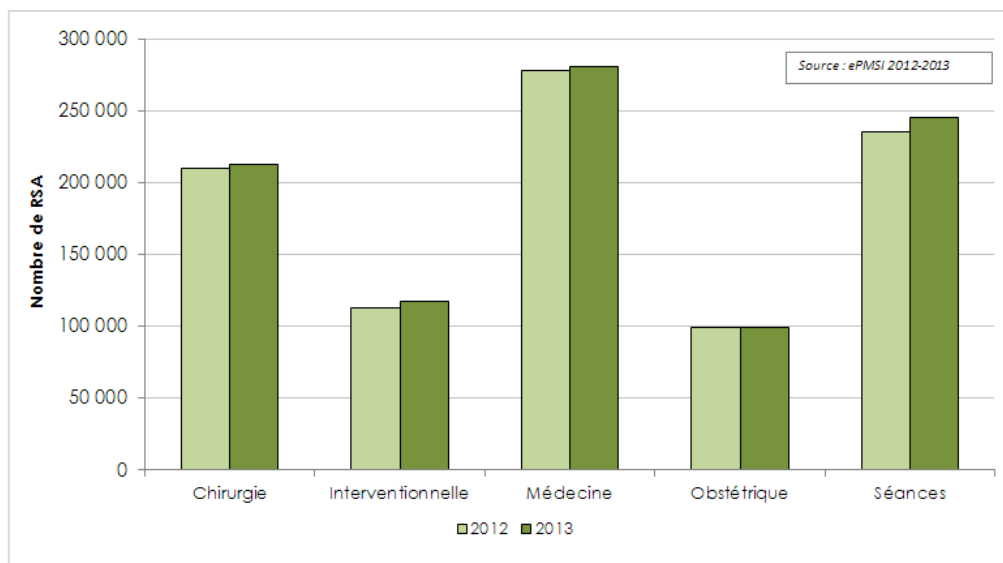
La valorisation des activités interventionnelles augmente particulièrement (+1,3%). En revanche, cette progression est un peu moins soutenue pour les activités d'obstétrique (+0,5%).

La valorisation des séances et des activités de chirurgie est en baisse (-0,4% et -0,2%).

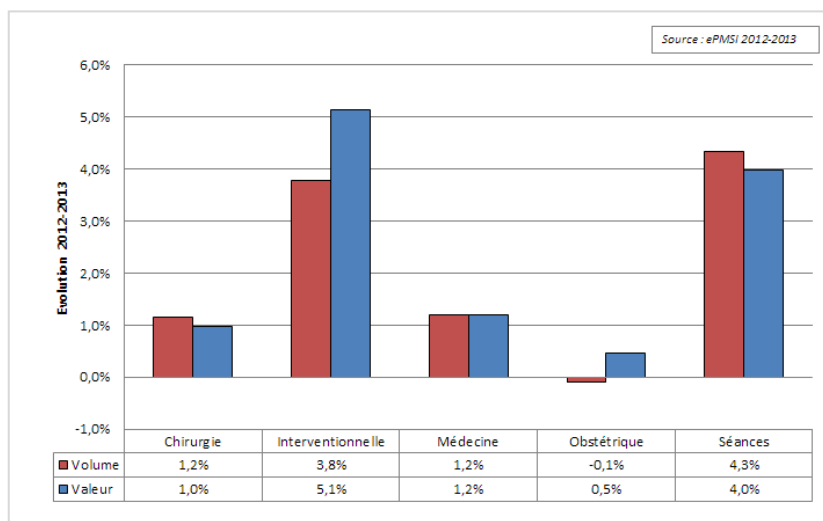
Le montant moyen des séjours de médecine reste stable.

## Répartition des séjours par type de prise en charge - octobre 2012 et 2013 -

Globalement, le nombre de séjours valorisés sur les dix premiers mois de l'année est en hausse de 2,2% entre 2012 et 2013. Si le volume des séjours d'obstétrique est légèrement en baisse (-0,1%), l'évolution est positive pour les séances (+4,3%), les activités interventionnelles (+3,8%), la médecine (+1,2%) et la chirurgie (+1,2%).



## Evolution de l'activité en volume et valeur - octobre 2012 et 2013



La valorisation globale des activités d'obstétrique est en hausse entre octobre 2012 et octobre 2013 malgré une très légère baisse du volume de ces séjours.

Les recettes totales liées aux autres activités sont également en augmentation : +1,0% pour la chirurgie, +1,2% pour la médecine, +4,0% pour les séances et +5,1% pour les activités interventionnelles.

A noter toutefois que la valorisation des séances et des activités de chirurgie progresse moins vite que le volume.

## Répartition des RSA par niveau de sévérité pour les activités de chirurgie et de médecine - octobre 2012 et 2013 -

En chirurgie, les évolutions les plus marquées concernent les prises en charge en ambulatoire (+8,1%) et de niveau de sévérité 4. Parallèlement, le volume des séjours des niveaux 1 et 2 est en forte baisse. En médecine, le volume des séjours de niveau 1 est également en baisse (-4,0%). Le nombre de séjours de niveau 2 et de moins de 1 jour évolue très peu, tandis que les autres activités sont en progression. L'évolution est plus sensible pour les séjours de niveau 4.

