

Suivi mensuel septembre 2013 des activités MCO ex-DG, à champ d'établissements constant, pour évaluer les grandes tendances de l'évolution des séjours en volume et en valeur, par type d'activité et par niveau de sévérité.

Nicolas Ferrafiat

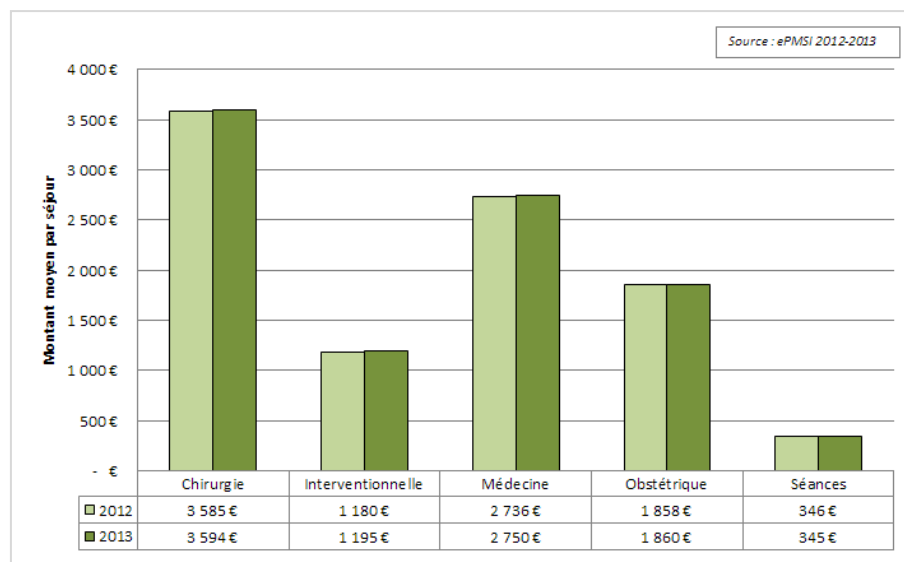
Évolution de l'activité MCO réalisée et valorisée, pour chaque mois, par l'ensemble des établissements FEHAP ex-DG



Entre janvier et septembre 2013, les établissements FEHAP ont transmis plus de 848 000 RSA, soit une évolution de l'activité estimée autour de +1,9% par rapport à 2012. La valorisation de cette activité est évaluée à 1,72 milliard d'euros, ce qui correspondrait à une augmentation de 1,6% sur la période concernée.

A noter que ces évolutions, basées sur les 9 premiers mois de l'année ne permettent que d'estimer une tendance sur l'évolution globale annuelle.

Montant moyen facturé par séjour par type d'activité - septembre 2012 et 2013 -



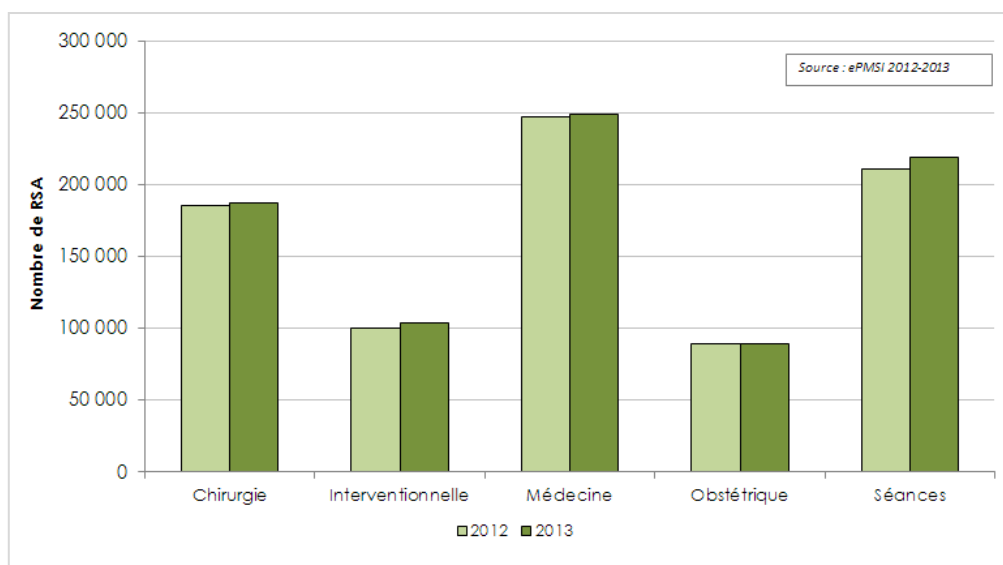
Entre septembre 2012 et septembre 2013, le montant moyen global facturé par séjour est en légère baisse : -0,3%

La valorisation des activités interventionnelles augmente particulièrement (+1,3%). En revanche, cette progression est un peu moins soutenue pour les activités de médecine, de chirurgie et d'obstétrique (respectivement +0,5%, +0,2% et +0,1%).

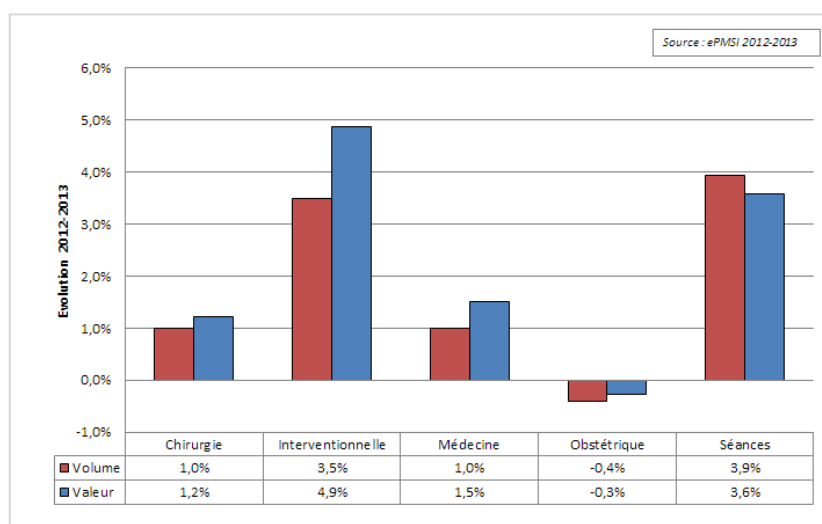
La valorisation des séances est en baisse (-0,3%).

Répartition des séjours par type de prise en charge - septembre 2012 et 2013 -

Globalement, le nombre de séjours valorisés sur les neuf premiers mois de l'année est en hausse de 1,9% entre 2012 et 2013. Si le volume des séjours d'obstétrique est légèrement en baisse (-0,4%), l'évolution est positive pour les séances (+3,9%), les activités interventionnelles (+3,5%), la médecine (+1,0%) et la chirurgie (+1,0%).



Evolution de l'activité en volume et valeur - septembre 2012 et 2013



La valorisation globale des activités d'obstétrique est en baisse entre septembre 2012 et septembre 2013. En cause : un volume moins important sur cette même période.

En revanche, les recettes totales liées aux autres activités sont en augmentation : +1,2% pour la chirurgie, +1,5% pour la médecine, +3,6% pour les séances et +4,9% pour les activités interventionnelles.

A noter toutefois que la valorisation des séances progresse moins vite que le volume.

Répartition des RSA par niveau de sévérité pour les activités de chirurgie et de médecine - septembre 2012 et 2013 -

En chirurgie, les évolutions les plus marquées concernent les prises en charge en ambulatoire (+8,0%) et de niveau de sévérité 4. Parallèlement, le volume des séjours des niveaux 1 et 2 est en forte baisse.

En médecine, le volume des séjours de niveau 1 est également en baisse (-4,4%). Le nombre de séjours de niveau 2 et de moins de 1 jour évolue très peu, tandis que les autres activités sont en progression. L'évolution est plus sensible pour les séjours de niveau 4.

