



La prise en charge de l'anémie chez les personnes en dialyse

Point de vue du registre REIN



Registre REIN

- Ensemble des patients en dialyse ou porteurs d'un greffon rénal fonctionnel
- Couverture de l'ensemble du territoire français
- Registre « patient-centré » à finalité épidémiologie et santé publique
 - Pas un dossier médical
 - Pas une base de données d'activité des centres de dialyse



Anémie

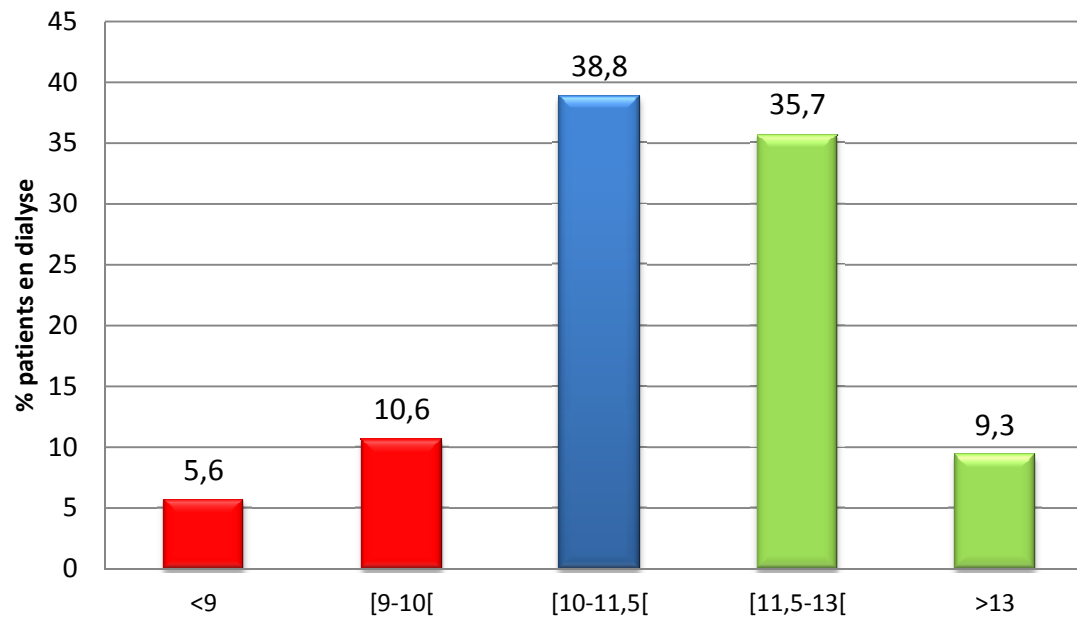
- Deux variables :
 - Taux d'hémoglobine
 - Patient traité par ASE : Oui / non
- A l'inclusion (démarrage d'un traitement par dialyse)
- Au point annuel en dialyse (date anniversaire du démarrage)
 - Pas autres données biologiques (ferritine, reticulocytes....)
 - Pas de données sur dose ASE et traitement martial



Patients présents en dialyse au 31/12/2012 N= 38 038

Hémoglobine (en g/dl)
N = 34 556 (91%)

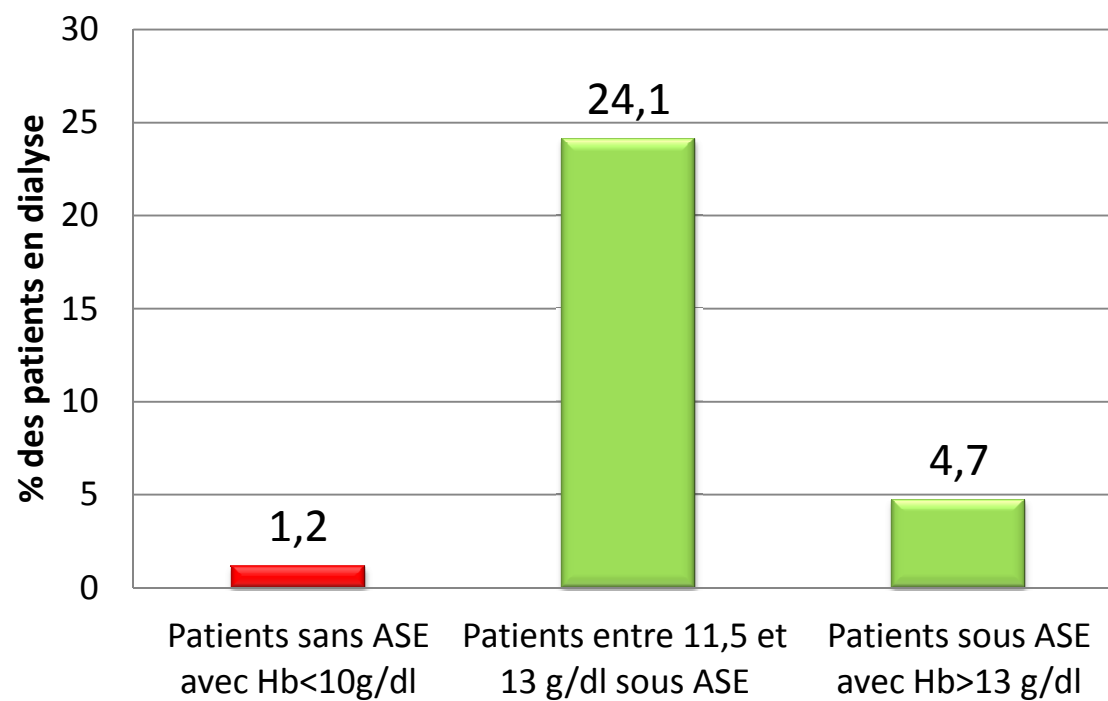
N = 36 136 (95%)
85% sous ASE





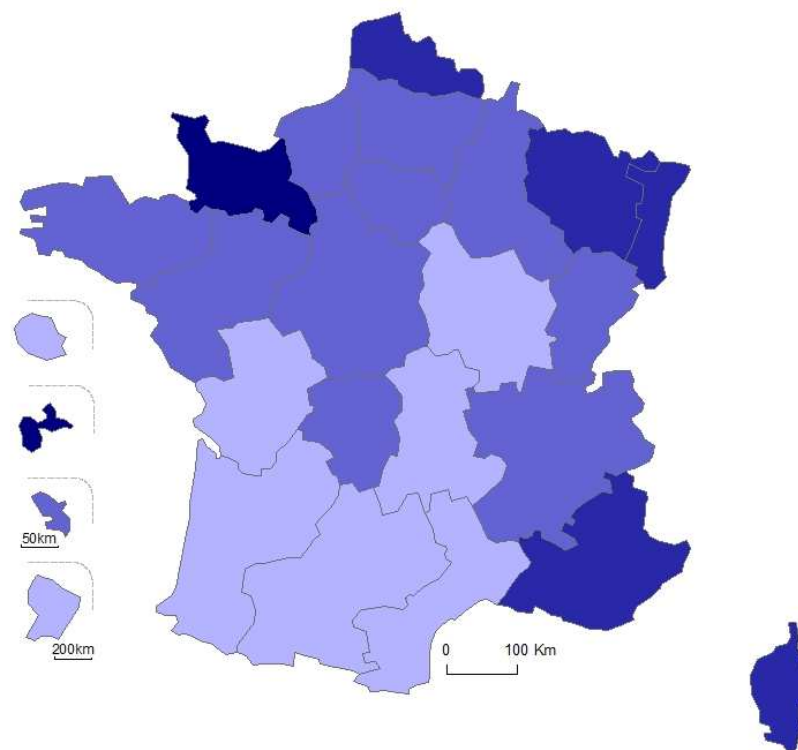
Indicateur REIN

N = 33 288 (88%)





Variations régionales



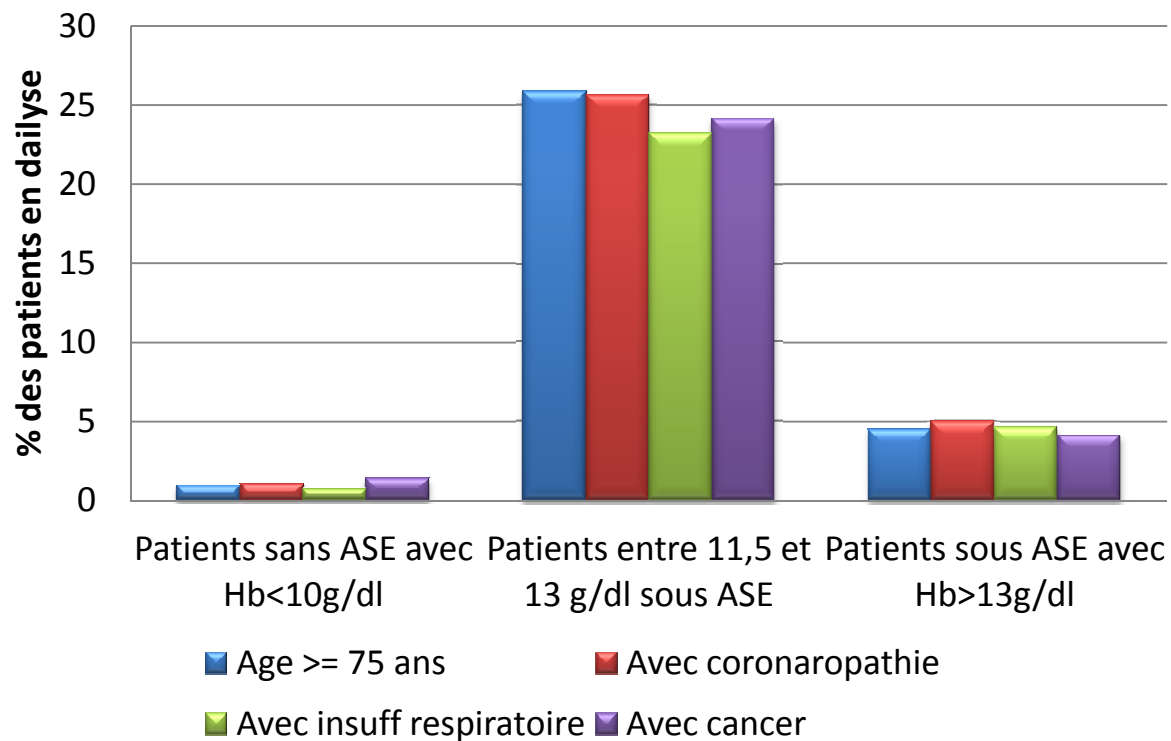
% de patients avec Hb<10g/dl sans ASE

0.0-0.6	0.6-1.3	1.3-2.6	2.6-4.2
---------	---------	---------	---------

Source: Agence de la biomédecine



Interprétation contextualisée





Tendances dans 20 régions

