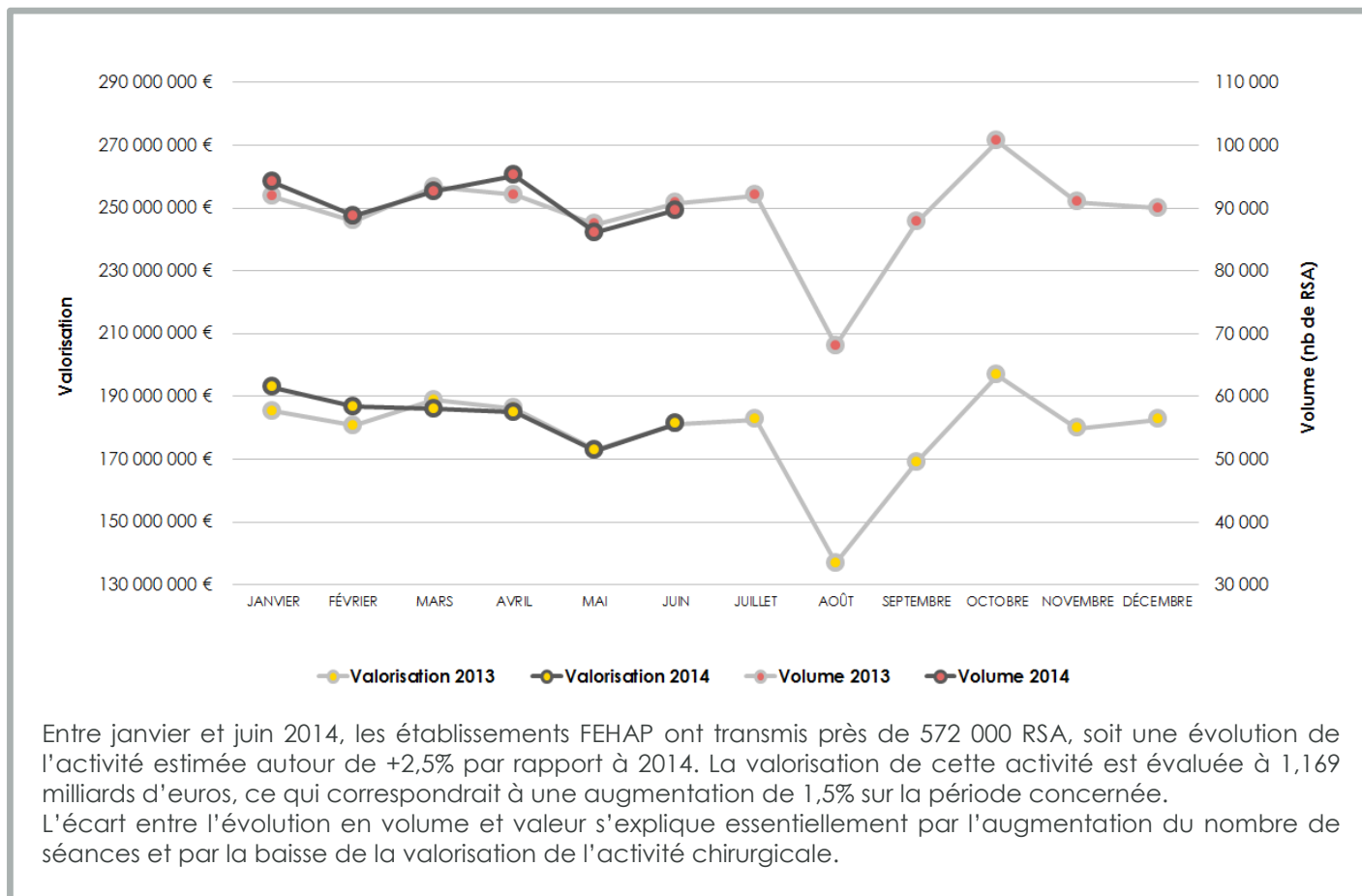


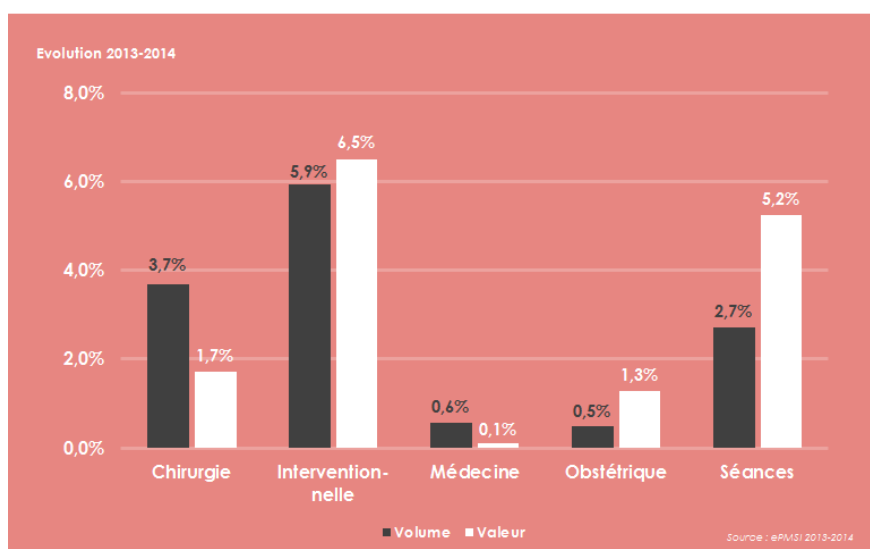
Le suivi mensuel des activités MCO ex-DG FEHAP change de formule ! Au programme : le point sur la chirurgie ambulatoire au sein des établissements, l'évolution des séjours valorisés et des recettes AM, la situation des MO et des DMI, ainsi que la courbe d'évolution de l'activité réalisée et valorisée chaque mois par l'ensemble des adhérents FEHAP MCO.

Nicolas Ferrafiat

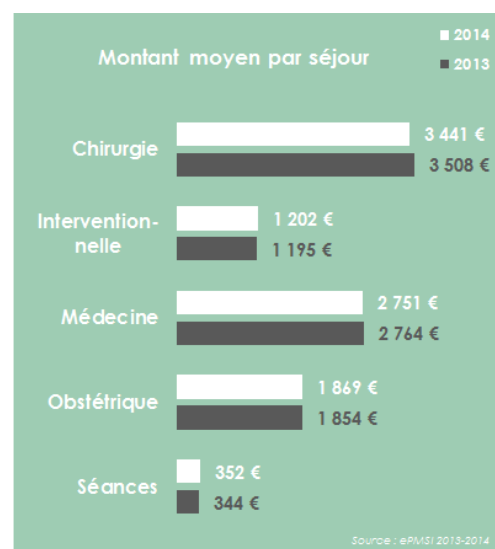
Évolution de l'activité MCO réalisée et valorisée, pour chaque mois, par l'ensemble des établissements FEHAP ex-DG



Evolution 2013-2014 de l'activité des établissements MCO FEHAP en volume et valeur - Cumulé Janvier-Juin



Poids Moyen du Cas Traité (PMCT) - Juin 2013 et 2014



Répartition des établissements MCO FEHAP selon le taux de prise en charge en chirurgie ambulatoire, par classe de GHM - Cumulé Janvier-Juin 2014

Focus campagne tarifaire sur les Prises en Charge (PEC) en Chirurgie Ambulatoire (CA)

- Objectif d'économie de 45M€ sur 2014 (soit 57M€ sur 12 mois de mars 2014 à février 2015) répartis à hauteur de 30M€ sur l'activité du secteur ex-DG et 15M€ sur l'activité du secteur ex-OQN.
- Concerne 111 couples de GHM de chirurgie de niveaux 1 et J.

La valeur du tarif 2014 du GHM dépend du taux de PEC en CA national observé en 2013 sur les niveaux 1 et J :

Classe	Taux de ChA national	Tarif unique
1	< 10%	Tarif du GHM de niveau 1
2]10% ; 50%]	Tarif moyen des GHM 1 et J pondéré par le taux de ChA
3]50 ; 80%]	Tarif moyen des GHM 1 et J pondéré par le taux de ChA attendu pour 2016
4	> 80%	Tarif moyen issu des coûts des GHM 1 et J pondéré par le taux de ChA attendu pour 2016

Liste des GHM concernés : http://fehap.fr/jcms/fehap_114287/modulation-tarifs-2014-liste-ghm

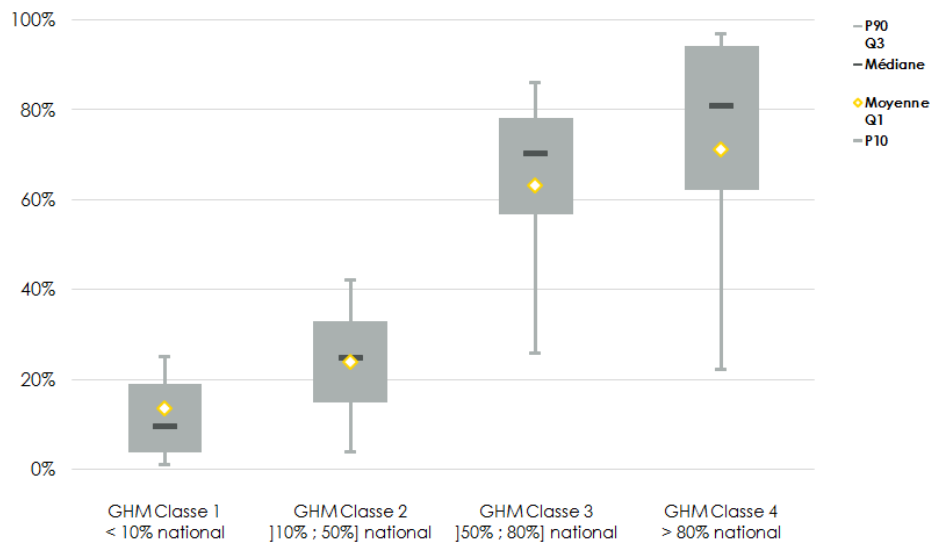
Le taux de PEC en CA semble très différent au sein des établissements FEHAP.

Pour les GHM de la 4ème classe, il est de plus de 81% pour la moitié des structures. Mais 25% d'entre elles ont un taux de PEC en CA inférieur à 62% (Q1 = 62%).

En revanche, plus de la moitié des établissements FEHAP ont un taux de PEC supérieur à 10% sur les GHM de classe 1.

Sur les classes 3 et 4, la dispersion est forte : de 26% à 86% (classe 3) et de 22% à 97% (classe 4) de PEC en CA entre le 10^{ème} et le 90^{ème} percentile.

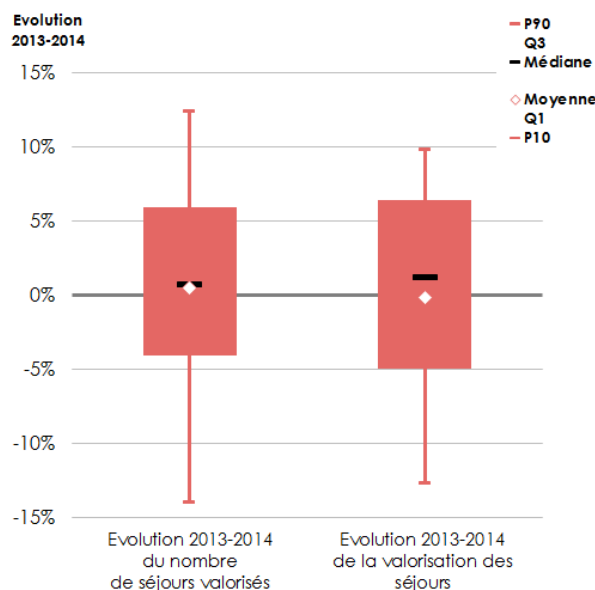
Taux de prise en charge en ambulatoire



Répartition des établissements MCO FEHAP selon l'évolution 2013-2014 du nombre de séjours valorisés et des recettes AM liées aux séjours

Entre janvier et juin 2014, l'évolution du nombre de séjours valorisés oscille entre -4% et +6% pour 50% des établissements FEHAP, par rapport à 2013. La médiane se situe à +1% de séjours valorisés.

Les recettes liées à ces séjours suivent approximativement la même distribution, allant de -5% à +6% de recettes pour 50% des établissements. La valeur médiane, située autour de 1%, montre que les recettes AM liées aux séjours ont augmenté de 1% ou plus pour la moitié des établissements.



Evolution 2013-2014 des MO et DMI - Janvier-Juin

