



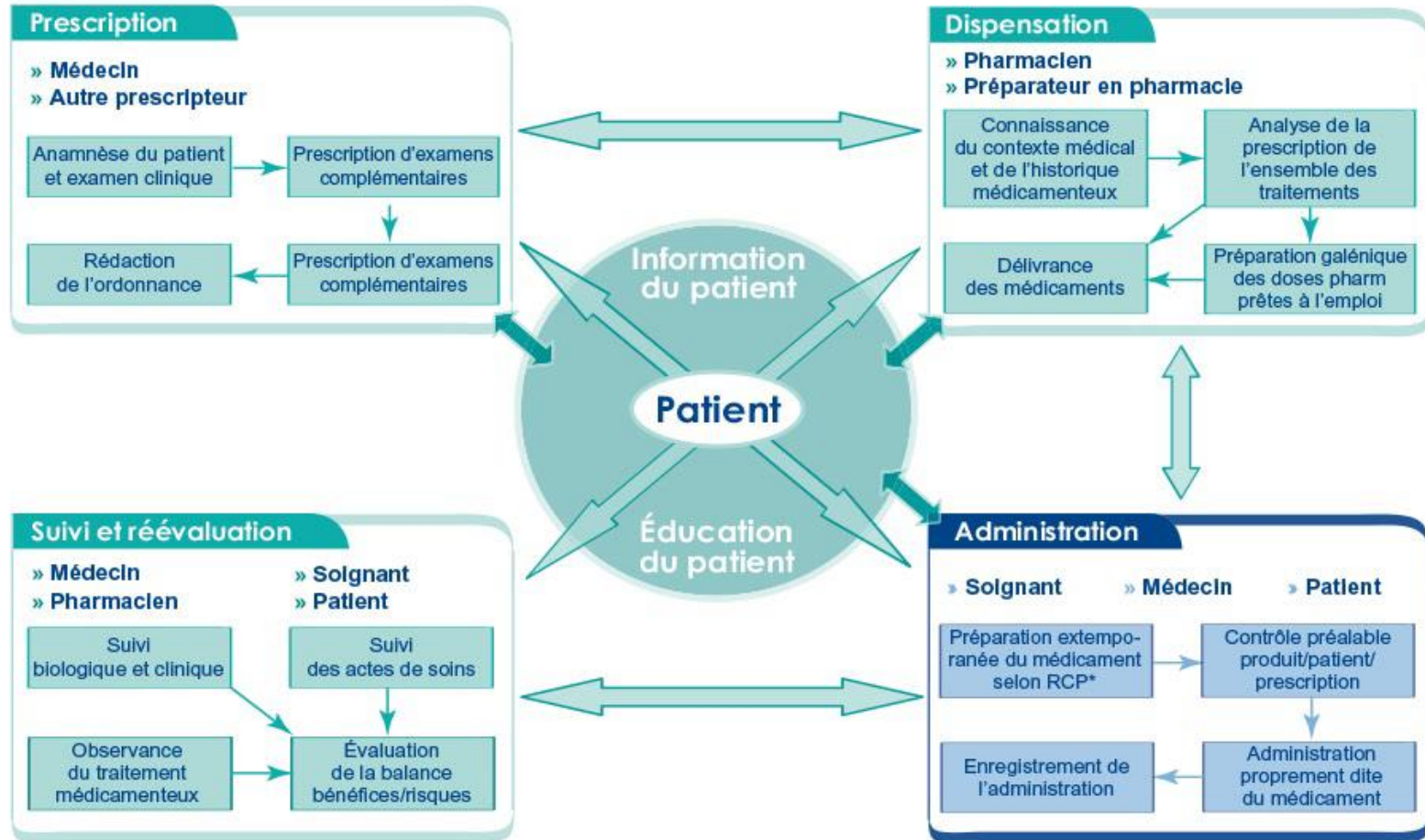
FÉDÉRATION DES ÉTABLISSEMENTS HOSPITALIERS & D'AIDE À LA PERSONNE  
**PRIVÉS NON LUCRATIFS**

## Quel apport du numérique pour l'administration des médicaments ?

**Commission Personnes Agées  
9 septembre 2015**

**Martine LABROUSSE  
Conseiller SIS-FEHAP  
Membre du Conseil Scientifique et d'Orientation-ANAP**

# Rappel : le circuit du médicament

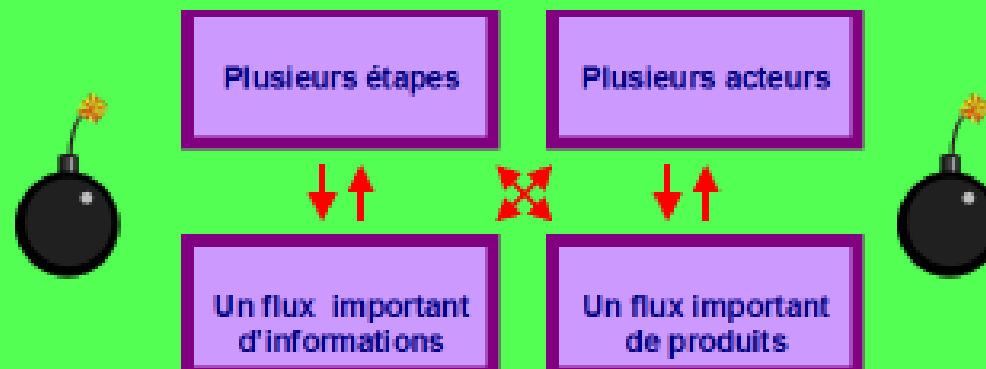



\* RCP : Résumé des caractéristiques du produit - © Société française de pharmacie clinique 2005

Le macro processus du circuit du médicament

## Sécuriser le circuit du médicament : pourquoi ?

Un circuit **complexe** :



complexité  risque d'erreur

## POUR LE PATIENT

### Evènement iatrogène Médicamenteux (EIM)

**Erreur médicamenteuse** : écart évitable par rapport à ce qui aurait dû être fait au cours de la prise en charge médicamenteuse du patient [...] qui peut être à l'origine d'un risque ou d'un évènement indésirable pour le patient.

*(Dictionnaire français de l'erreur médicamenteuse, SFPC, janvier 2006)*

#### CAUSE



**iatrogénie** : ensemble des conséquences néfastes pour la santé, potentielles ou avérées, résultant de l'intervention médicale ou de recours aux soins ou de l'utilisation d'un produit de santé.

*(Glossaire des vigilances, afssaps, juillet 2007)*

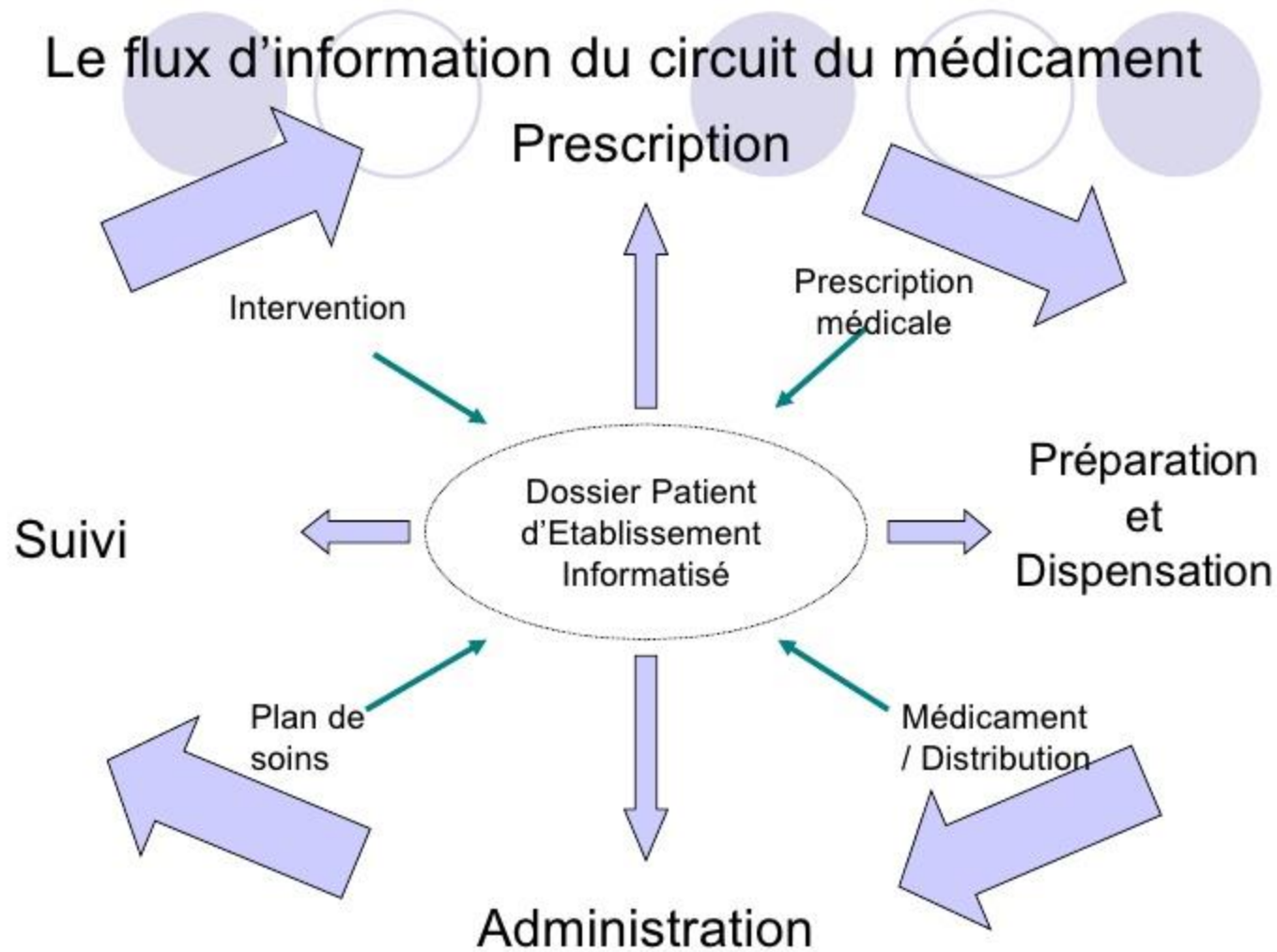
#### CONSEQUENCE

- **1,6 % des admissions hospitalières**
- **1,3 ‰ des journées d'hospitalisation**
- **Les erreurs graves concernent surtout les étapes de prescription (39 %) et d'administration (38 %)**

## Les 7 premiers défauts du système (78 % des erreurs)

- Défaut de connaissance sur le médicament
- Défaut de contrôle du bon médicament et du dosage
- Disponibilité des informations sur le patient
- Transcription des prescriptions
- Contrôle des allergies
- Traçabilité des prescriptions
- Communication entre services

***Problème principal : l'accès aux informations***



- **La Base de données publique des médicaments** destinée au grand public et aux professionnels de santé
- **Les bases de données sur les médicaments (BdM) agréées par la HAS** : VIDAL, THERIAQUE, CLAUDE BERNARD, THESORIMED, CLICKADOC
  - Intégrables dans **les logiciels d'aide à la prescription (LAP)** et dans les **logiciels d'aide à la dispensation (LAD)** certifiés par l'HAS
  - Et/ou accessibles sur le Web
  - Et/ou disponibles sur des outils mobiles (smartphone, tablette)
- **Les logiciels de gestion des établissements**
- **Des distributeurs de comprimés intelligents, des piluliers connectés (smartphone), des auto-injecteurs, des conditionnements intelligents, des capteurs sur blister**



## Quelles fonctionnalités sont proposées ?

- Prescriptions
- Ordonnances types
- Renouvellement de traitement
- Fiche thérapeutique du résident
- Tableau de distribution
- Contrôle de prescription (à l'aide d'une BdM)
- Préparation des piluliers
- Plan de distribution des traitements
- Suivi et traçabilité des distributions
- Gestion des ordonnances
- Alarmes sur renouvellement d'ordonnances
- Accès aux dossiers des résidents et prescription à distance (via internet) par le médecin traitant
- Etc.

## ● Prescription

- Les médecins traitants ont leur propre logiciel dans leur cabinet médical qui ne communique pas avec les logiciels des EHPAD, MR et SSIAD + ergonomies différentes
- Disponibilité et/ou non mobilité des ordinateurs
- .....

## ● Administration

- Disponibilité et/ou non mobilité des ordinateurs
- Formation des personnels
- Mauvaise adaptation de l'outil au contexte organisationnel de l'établissement
- ....

**A compléter avec les participants**