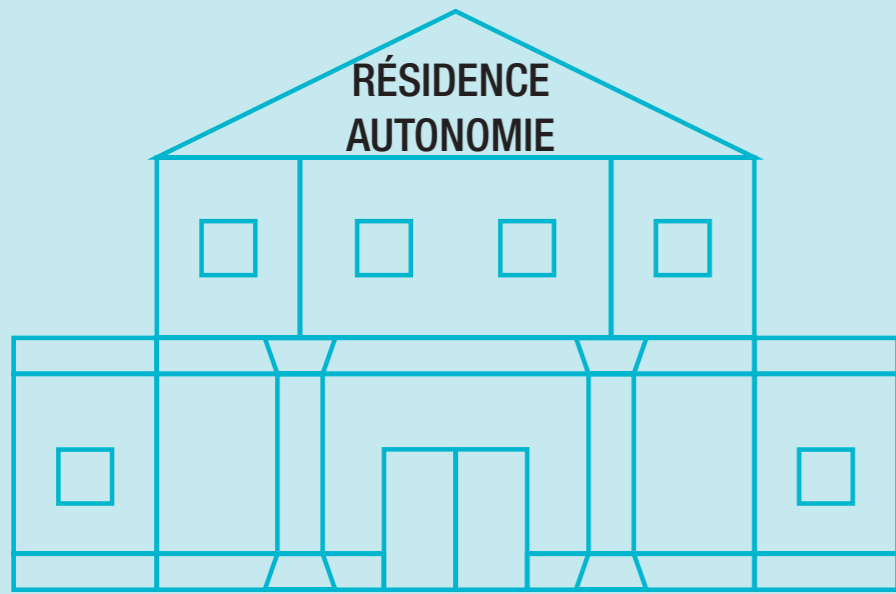


# TRANSFORMATION DE L'ACCOMPAGNEMENT DU VIEILLISSEMENT À L'HORIZON 2060

(Politique gérontologique par territoire)



- Établissements accueillant des personnes âgées semi-autonomes recherchant de la sécurité, du lien social, un accompagnement dans le maintien ou la réhabilitation des capacités fonctionnelles restantes, coordination des soins
- Établissements de support pour le domicile avec la création d'une palette de services ouvert sur l'extérieur :

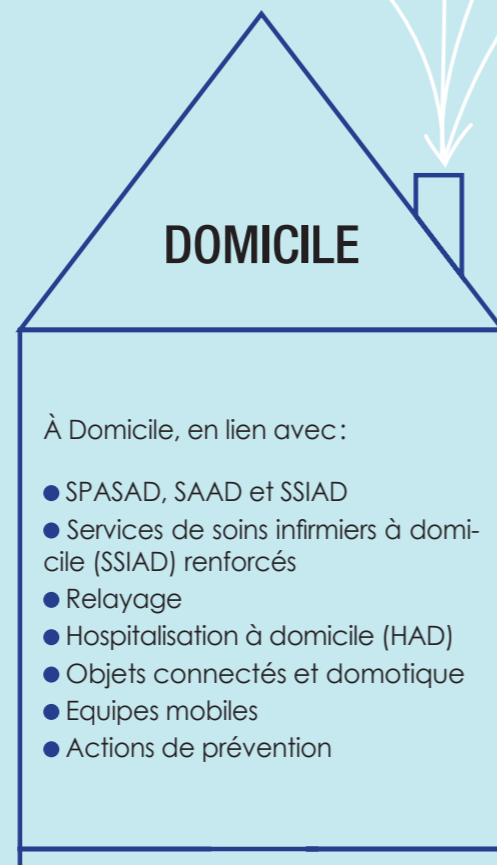
- Foyer restaurant
- Accueil de nuit et d'urgence
- Accueil de jour
- Ateliers thérapeutiques
- Accueil temporaire

- Unités de vie de 10 à 20 personnes accueillant des personnes âgées souffrant de troubles neurodégénératifs et apparentés
- Unités ouvertes sur l'extérieur
- Lieu de vie pour lequel l'accompagnement soins est assuré par des SPASAD (ou SSIAD) et HAD coordonnés par un cadre responsable de l'unité et des accompagnants éducatifs et sociaux
- Structures bénéficiant d'un allègement de contraintes normatives
- Plusieurs unités peuvent être regroupées sur un même site ou associées à une RA permettant une mutualisation des services (restauration, blanchisserie, etc.)
- Mise en place d'un système de Télémédecine dans chaque structure



## HABITAT INCLUSIF

- Établissements accueillant des personnes âgées autonomes ou semi-autonomes recherchant de la sécurité et du lien social
- Établissements proposant de l'hébergement temporaire



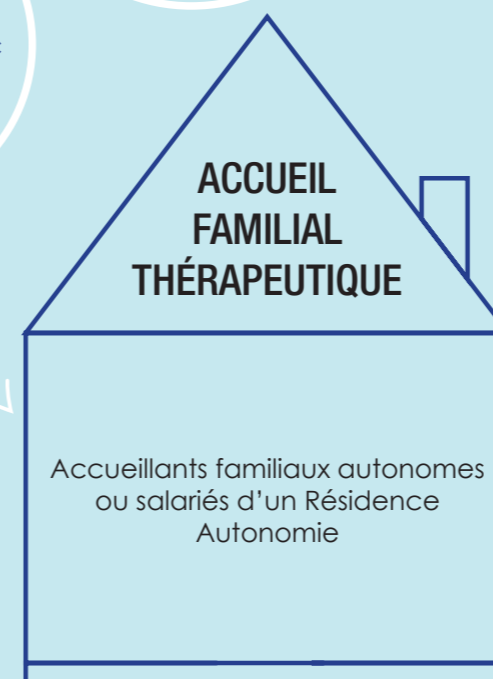
À Domicile, en lien avec :

- SPASAD, SAAD et SSIAD
- Services de soins infirmiers à domicile (SSIAD) renforcés
- Relayage
- Hospitalisation à domicile (HAD)
- Objets connectés et domotique
- Équipes mobiles
- Actions de prévention



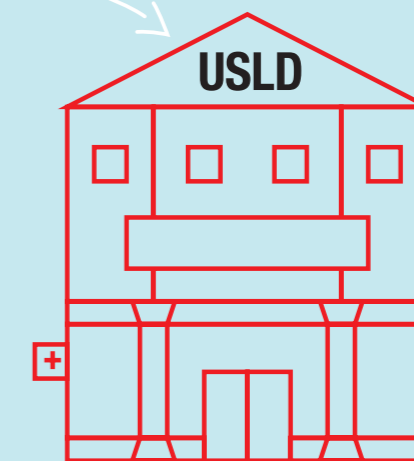
Coordination des parcours portée par les plateformes territoriales d'appui avec un renforcement du nombre de gestionnaires de cas

limiter le reste à charge des usagers à 10% du plan d'aide qu'elles que soient les ressources moyennant la mise en place d'une assurance dépendance dès 40 ans



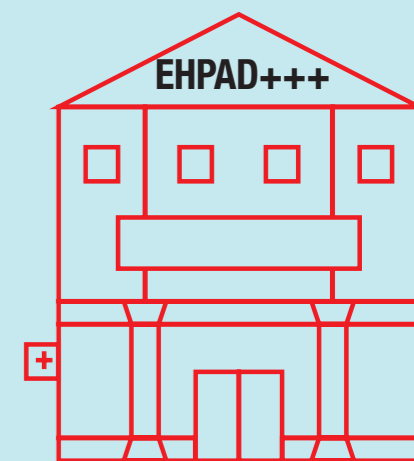
## ACCUEIL FAMILIAL THÉRAPEUTIQUE

Accueillants familiaux autonomes ou salariés d'un Résidence Autonomie



## USLD

- Établissements accueillant des personnes âgées relevant de soins médico-techniques importants, d'une fin de vie avec soins techniques lourds et des sorties d'hospitalisation compliquées
- Fongibilité des enveloppes soins de ville et médico-sociale permettant un assouplissement de l'utilisation de la dotation soins



## EHPAD+++