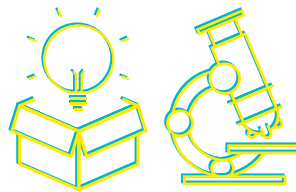


APPEL À
RECHERCHES ACTIONS
NATIONAL
à destination des
LABORATOIRES DE RECHERCHE

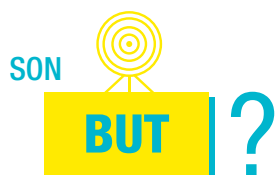
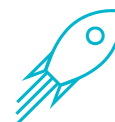


« La coordination de la réponse avec et autour de la personne »

- Vous travaillez ou vous souhaiteriez travailler sur les questions relatives à la coordination de la réponse avec et autour des personnes accompagnées et soignées dans le secteur sanitaire, social et médico-social ?
- Vous avez besoin de terrains d'applications pour vos travaux de recherche ?
- Vous souhaitez entrer en contact avec des établissements et services agissant dans ces secteurs ?

CET APPEL
EST POUR
VOUS !

L'Institut de Formation Supérieure des Cadres Dirigeants de la FEHAP lance sa première démarche d'appel à recherches-actions pluriannuelle sur la thématique « **la coordination de la réponse avec et autour de la personne** ».



Favoriser la mise en lien entre **les adhérents de la FEHAP** et **des laboratoires de recherche** afin de **croiser les regards, d'apporter de la prise de recul sur les pratiques** et de faire avancer la recherche sur ces sujets majeurs pour les personnes accompagnées et soignées

Trois modes d'entrée sont proposés aux adhérents et aux laboratoires de recherche. Ils pourront constituer différentes orientations dans les travaux :

- Participation des usagers / Co-construction de leur parcours de santé / Démocratie en santé ;
- Organisations apprenantes, transmission des savoirs (savoirs d'usage, professionnels et académiques) ;
- Outillage de gestion mis en place par les organisations.



Si vous êtes intéressés par ces travaux et que vous souhaitez être accompagnés dans cette démarche, n'hésitez pas à le faire savoir en adressant une déclaration d'intérêt par mail **avant le 1^{er} septembre** :

institut@fehap.fr

Nous ne manquerons pas de revenir vers vous pour vous tenir informés des modalités pratiques de lancement de l'appel à recherche-actions !