

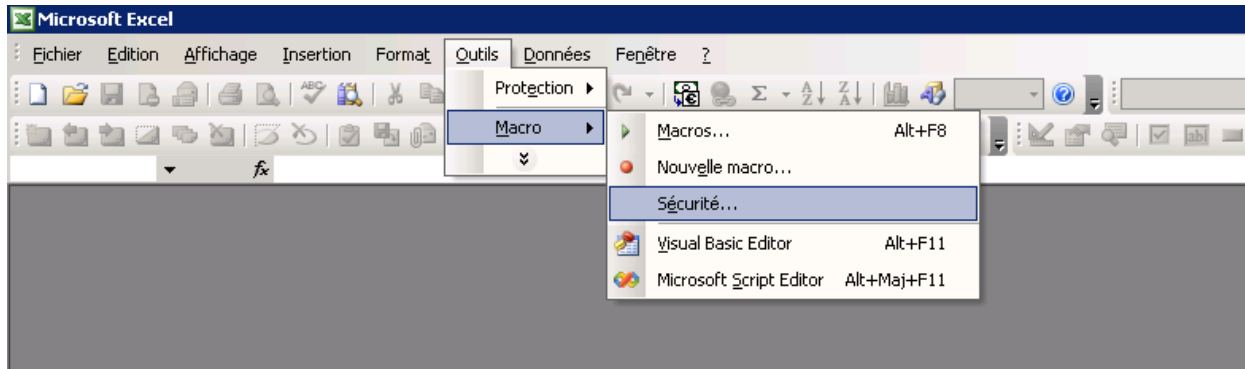
GUIDE POUR L'ACTIVATION DES MACROS SOUS EXCEL

Ce guide contient des prises d'écran pas à pas pour la procédure d'activation des macros sous différentes versions d'Excel : 2003/2005 (A) ; 2007 (B) ; 2010 et ultérieurs (C).

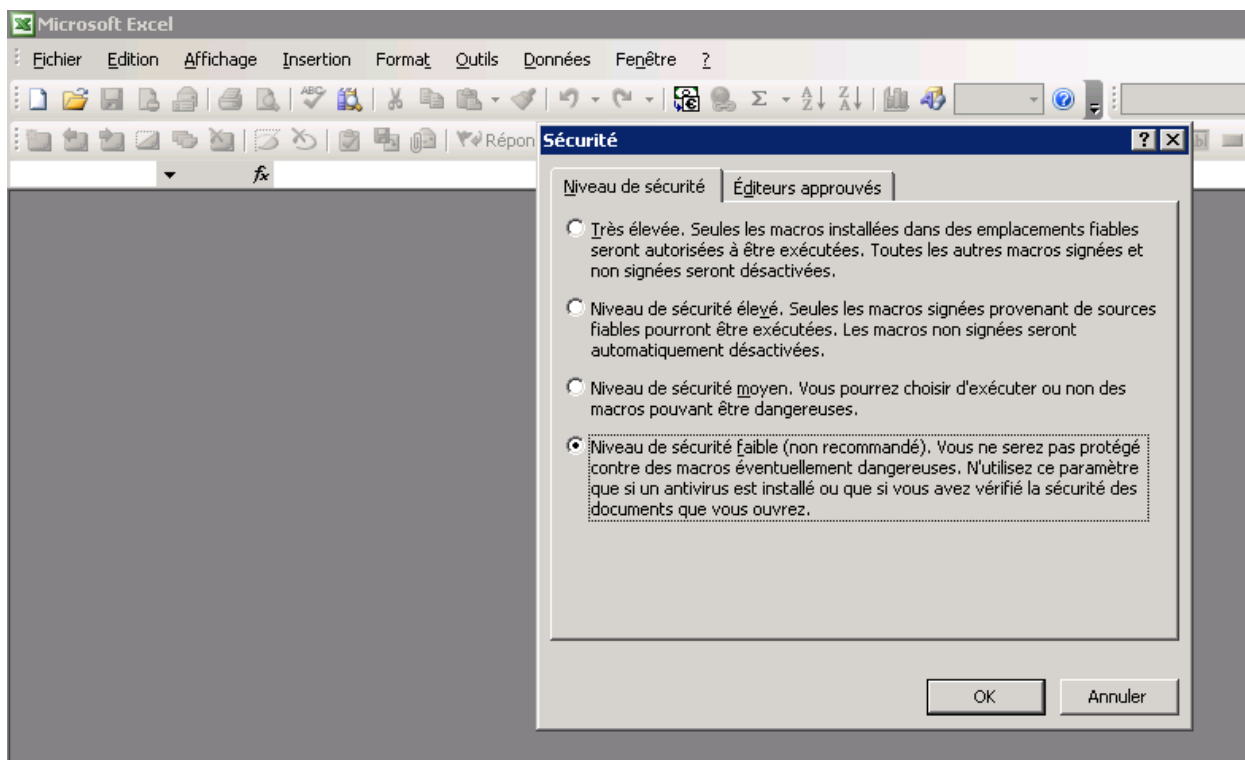
Bien entendu, ces réglages sont réversibles si vous souhaitez retrouver vos options initiales.

A : EXCEL 2003/2005

1°) aller dans le Menu Outils / Macros / Sécurité



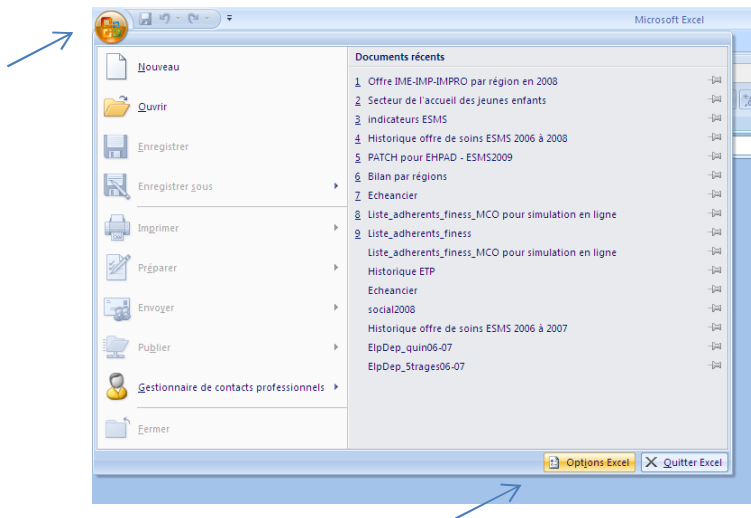
2°) cocher "niveau de sécurité faible", puis "entrée"



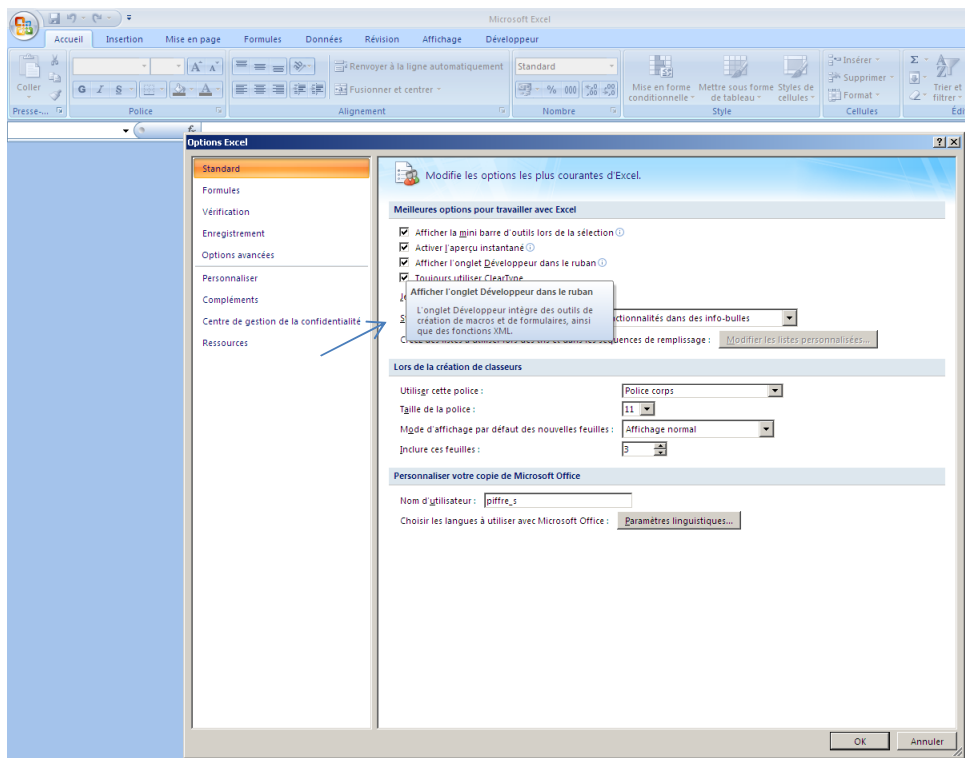
3°) Fermer excel puis le relancer en ouvrant votre questionnaire. Les macros sont activées.

B : EXCEL 2007

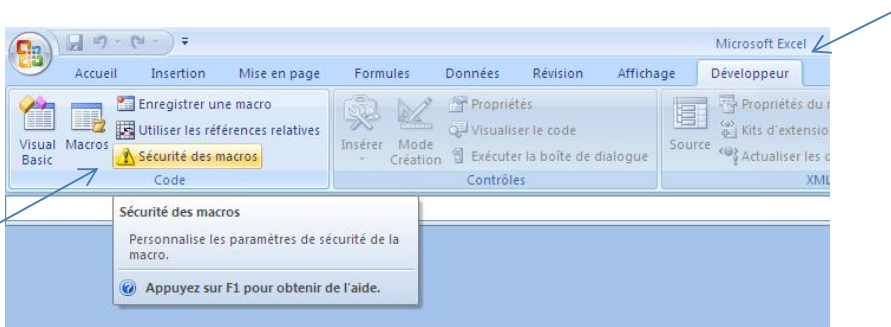
1°) Cliquer sur le bouton en haut à gauche en forme de logo, puis sur "options excel"



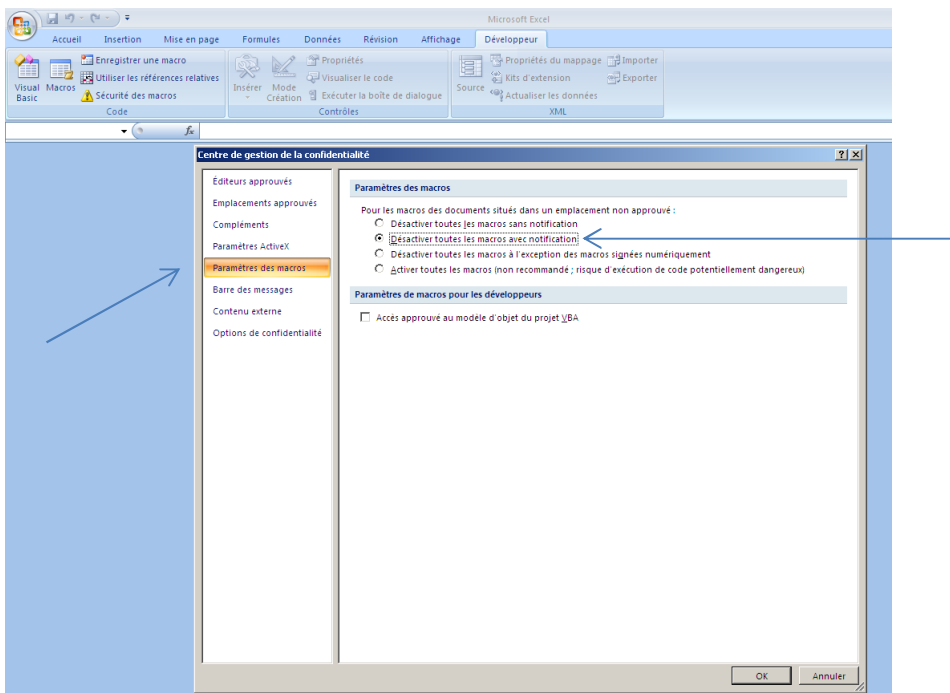
2°) Cocher « Afficher l'onglet développeur dans le ruban », puis OK



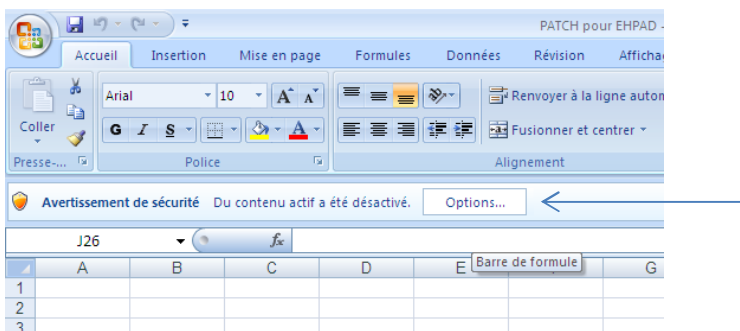
3°) Depuis l'onglet développeur, cliquer sur "sécurité des macros"



4°) Depuis le menu Paramètres des macros, choisir désactiver toutes les macros avec notification, puis OK, fermer excel et rouvrir le questionnaire



5°) A côté de "Avertissement de sécurité", cliquer sur Options

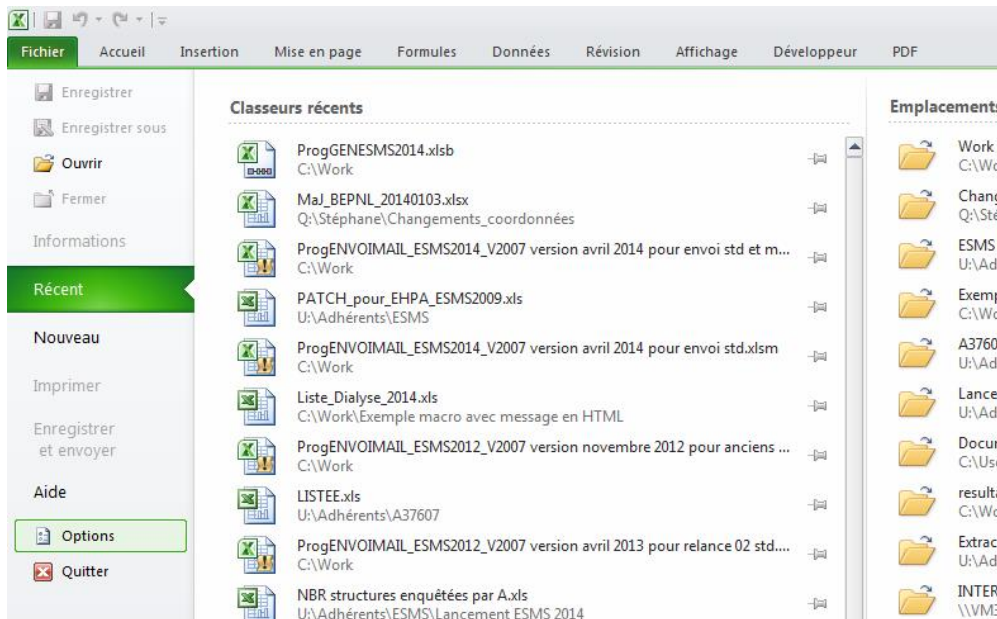


6°) Choisir « Activer le contenu »

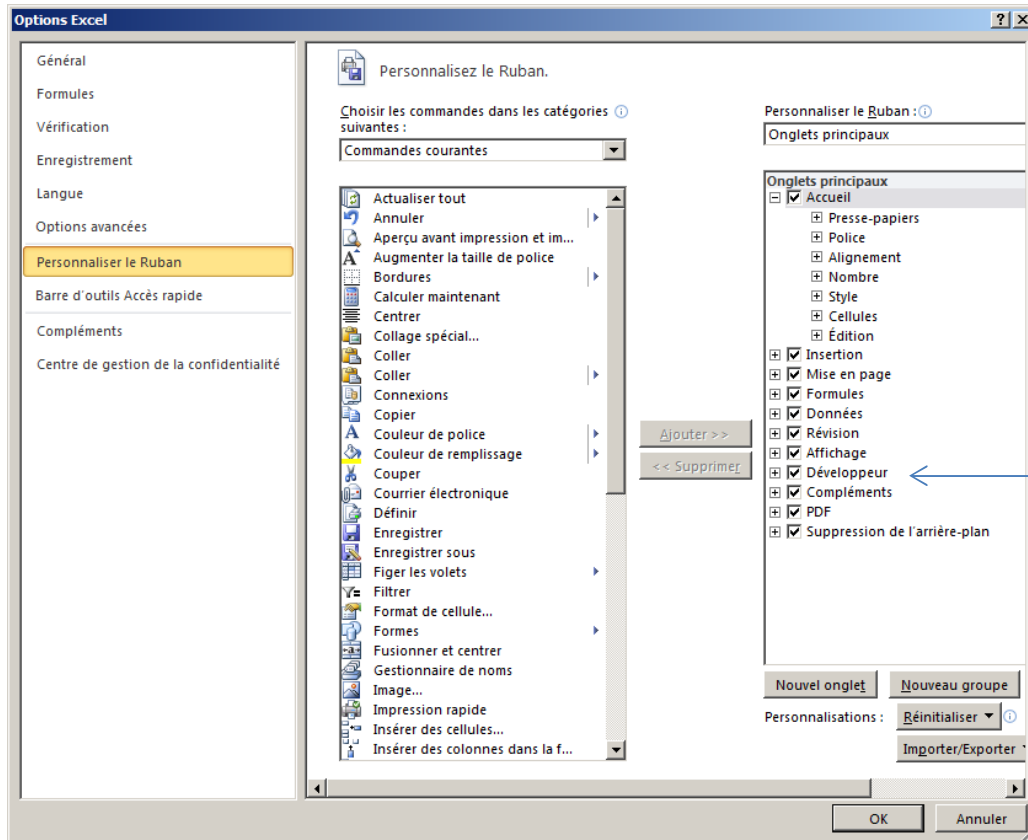
NB : il se peut que vous n'ayez pas forcément besoin de faire les étapes 5 et 6, et que le message « Avertissement de sécurité » ne se présente pas.

C : EXCEL 2010 et ultérieurs

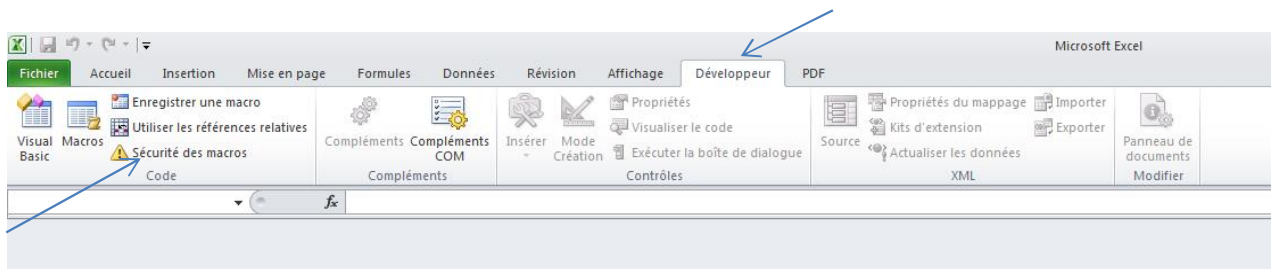
1°) Cliquer sur Fichier, puis Options



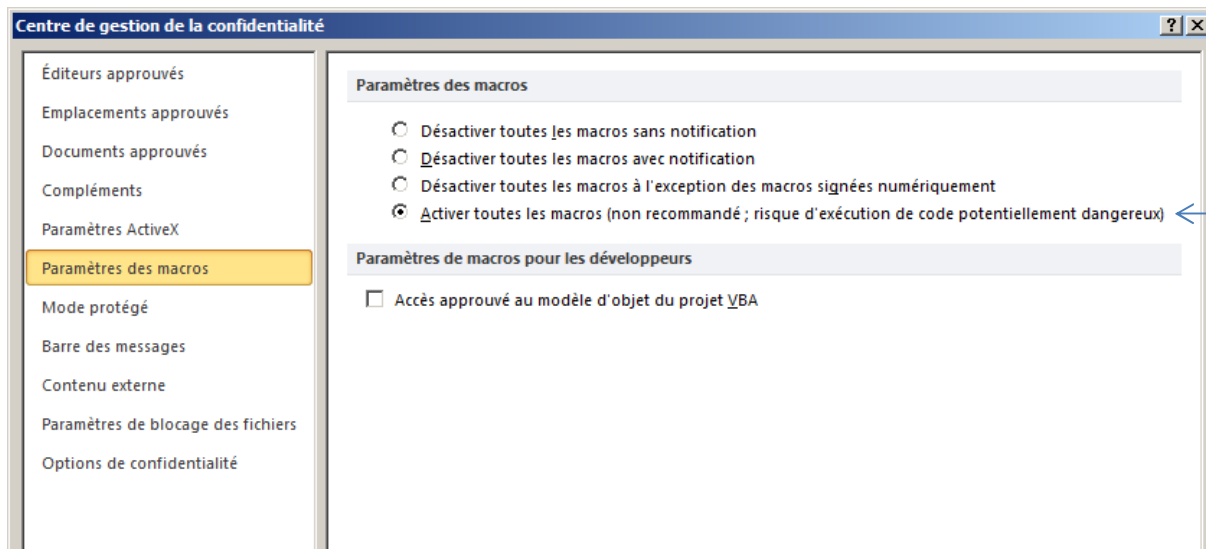
2°) Choisir le menu "Personnaliser le Ruban". Dans la partie droite de l'écran intitulée "Onglets Principaux", vérifier que l'item "Développeur" soit coché, puis OK.



3°) Quitter les options et dans le Ruban, sélectionner le menu "Développeur" et cliquer sur "Sécurité des Macros"



4°) Dans le menu "Paramètres des Macros", cocher "Activer toutes les Macros". OK. Fermer excel et rouvrir votre questionnaire.



5°) A la réouverture, vous pouvez rencontrer un message « Activer les modifications », cliquer dessus et les macros sont activées.